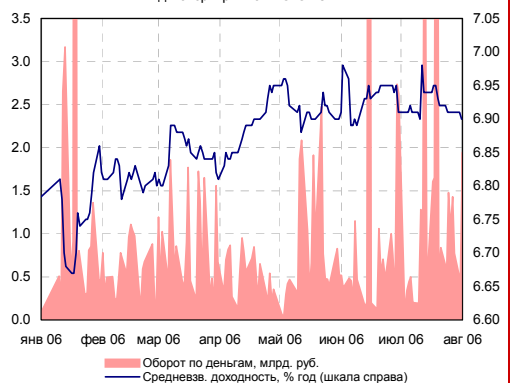
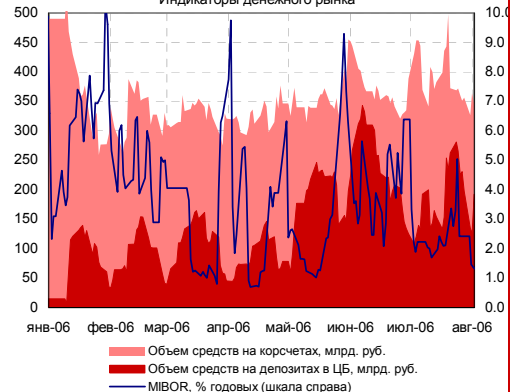


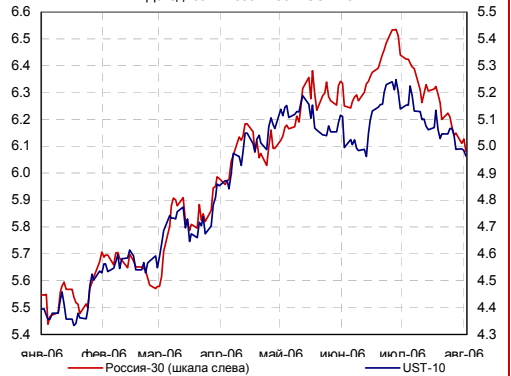
Индикаторы рынка ГКО-ОФЗ



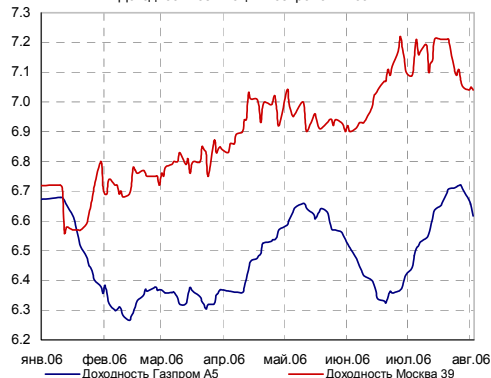
Индикаторы денежного рынка



Доходности России-30 и UST-10



Доходности облигаций Газпрома и Москвы



ИНДИКАТОРЫ ДОЛГОВОГО РЫНКА

Индексы	Значение	Изм-е	Выпуск	Покупка	Продажа	Изм-е	УТМ, %	
RUB/USD	26.77	0.0095	↑	ОФЗ 25057	103.90	104.00	0.15	6.26
EUR/USD	1.2751	-0.0041	↓	ОФЗ 25058	100.80	100.89	-0.01	5.89
MIBOR, %	2.36	0.22	↑	ОФЗ 46020	100.60	100.85	0.20	6.95
ОСТАТКИ НА К/С В ЦБ, МЛРД. РУБ.	335	-18.6	↓	МГор44-об	108.76	109.00	0.34	7.01
НЕФТЬ (URALS)	72.03	1.24	↑	Мос.обл.6в	107.12	107.33	0.15	7.31
ЗОЛОТО	650.2	3.5	↑	Мос.обл.5в	107.31	107.70	0.29	7.05
EMBI+	380.6	0.34	↑	НижгорОбл2	104.05	104.20	0.20	7.31
EMBI+ СПРЕД	194	-2	↓	ГАЗПРОМ А4	104.11	104.34	0.28	6.98
EMBI+RUSSIA	425.69	0.37	↑	НГК ИТЕРА	101.18	101.25	0.05	8.92
EMBI+RUSSIA СПРЕД	111	-2	↓	ГлМосСтр-2	100.66	100.74	0.08	11.05
MICEX RCBI	100.98	0.06%	↑	ЮТК-03 об.	101.75	101.90	0.10	9.36
MICEX ОБЪЕМЫ, МЛН. РУБ.	БИРЖА	РПС	РЕПО	РОССИЯ 30	109.06	109.25	0.35	6.08
КОРПОРАТИВНЫЕ	1153.78	11695.43	7293.09	UST 10	101.31	101.36	0.16	4.95
МУНИЦИПАЛЬНЫЕ	270.78	2047.83	3778.12	ГАЗПРОМ 13	116.97	117.57	-0.05	6.42
ГОСУДАРСТВЕННЫЕ	9529.34			09	103.46	103.74	0.08	6.75

ВНУТРЕННИЙ ДОЛГОВОЙ РЫНОК

► **Вчера** внутренний долговой рынок продолжил рост на весьма внушительных объемах. Торговый оборот по негосударственным бумагам по итогам дня достиг 15,17 млрд. руб. В авангарде рынка – бумаги ФСК ЕЭС, Газпрома, РЖД, Москвы и Московской области, рост спроса наблюдается в телекомах. Один из лидеров активности корпоративного сектора, выпуск облигаций РЖД-06 с погашением в ноябре 2010 года вырос на 0,28%, а его доходность снизилась до 7,22% годовых (-8 б.п.). Выпуск ФСК ЕЭС-02 прибавил 0,30%, доходность к погашению (июнь 2010 года) по цене закрытия составила 7,54% годовых (-10 б.п.)

► Позитивный настрой рынка вчера продемонстрировал аукцион по размещению ОФЗ ПД 25060 с погашением в апреле 2009 года. Спрос на аукционе превысил предложение в 1,7 раза. По итогам аукциона было размещено 98% заявленного объема (8,786 млрд. руб. из 9 млрд. руб.) Средневзвешенная цена на аукционе составила 99,1102% номинала, доходность по средневзвешенной цене – 6,30% годовых. Таким образом, размещение прошло практически без премии (доходность по цене закрытия днем ранее составляла 6,29% годовых).

► По нашим оценкам капитализация корпоративного сектора вчера выросла на 0,04%, муниципального – на 0,01%. Рост капитализации сектора государственных бумаг составил 0,07%. Стоимость десятки лидеров по обороту в корпоративном секторе выросла на 0,13%, в муниципальном – на 0,06%, в государственном прибавила 0,1%.

► Все основные факторы, оказывающие влияние на рублевые облигации, сейчас складываются в пользу рынка. Основным драйвером роста сейчас является мощный приток на рынок «свежих денег» с началом нового месяца. Также поддержку рынку оказывают ожидания укрепления курса рубля и позитив со стороны внешнего рынка, хотя этот фактор все же содержит в себе некоторую долю риска.

► **Марта Финанс, 03.** Сегодня на первичный рынок уже в третий раз выйдет эмитент ЗАО «Марта Финанс» с выпуском облигаций объемом 2,0 млрд. руб. С учетом премии на аукционе, доходность нового выпуска может составить порядка 13,16-13,42% годовых к 1,5 годовой оферте, что соответствует ставке первого купона на уровне 12,75-13,00% годовых (подробнее см. стр. 2).

ПЕРВИЧНЫЙ РЫНОК

► **МАРТА ФИНАНС, 03.** Сегодня на первичный рынок уже в третий раз выйдет эмитент ЗАО «Марта Финанс» с выпуском облигаций объемом 2,0 млрд. руб. Срок обращения облигаций - 5 лет. По облигациям предусмотрено право владельцев ценных бумаг предъявить облигации к досрочному выкупу через 1,5 года (пут-опцион). Облигации обеспечены поручительством со стороны ключевых компаний группы - ООО «Элексор» и ООО «Вектра-Плюс». Дополнительная оферта выставлена от материнской компании холдинга «Марта» - австрийской «Marta Unternehmensberatung», собственниками которой являются Георгий Трефилов (75%) и Борис Васильев (25%). Организаторами выпуска выступают Банк Москвы и ФК УРАЛСИБ.

Холдинг «Марта» создан в 1992 году и в настоящее время представлен тремя ключевыми направлениями:

- Розница. В настоящее время объединяет порядка 147 магазинов по всей России: Billa, «Гроссмайт», Colours&Beauty.

- Девелопмент. Группа «РТМ» владеет порядка 40 объектами недвижимости в Москве и регионах. По оценке президента группы Г. Трефилова, стоимость объектов недвижимости группы может составить к концу 2006 года около \$1,0 млрд. Общая площадь готовых и строящихся помещений, находящихся в собственности, составляет порядка 450 тыс. кв.м.

- Производство и дистрибуция полимерной упаковки.

Совокупная выручка холдинга по итогам 2005 г. составила \$309 млн. (+43% по сравнению с 2004 годом). Выручка розничного направления составила \$192,9 млн. (рост + 43%), EBITDA - \$28,6 млн.

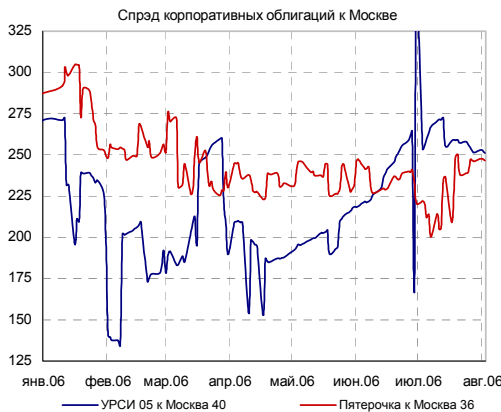
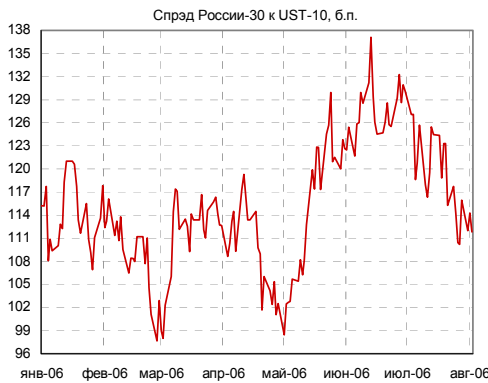
В настоящее время на рынке облигаций обращаются два выпуска облигаций ЗАО «Марта Финанс» общим объемом 1,7 млрд. руб. Доходность выпусков по вчерашним ценам закрытия составила около 12,6% к оферте в июне 2007 г и 13,0% к погашению в 2008 г. Мы полагаем, что доходность нового выпуска будет соответствовать доходности обращающихся облигаций эмитента.

С учетом премии на аукционе, доходности нового выпуска может составить порядка 13,16-13,42% годовых к 1,5 годовой оферте, что соответствует ставке первого купона на уровне 12,75-13,00% годовых.

► Мы считаем, такую премию оправданной, учитывая дюрацию публичного долга компании. Тем не менее, дополнительная оферта со стороны австрийской компании должна в перспективе привести к дисконту в доходности выпуска облигаций третьей серии относительно доходности уже обращающихся облигаций. Мы полагаем, что участие в аукционе оправдано, как с точки зрения получения премии в доходности относительно вторичного рынка, так и с точки зрения перспектив снижения доходности облигаций компании.

ИТОГИ РАЗМЕЩЕНИЙ

► **Имплозия-Финанс.** На аукционе по размещению дебютного выпуска ООО «Имплозия-Финанс» объемом 300 млн. руб. ставка 1-го купона была установлена в размере 11,3% годовых, что соответствует доходности к годовой оферте 11,62% годовых, в рамках прогнозов организатора.



Корпоративный сегмент

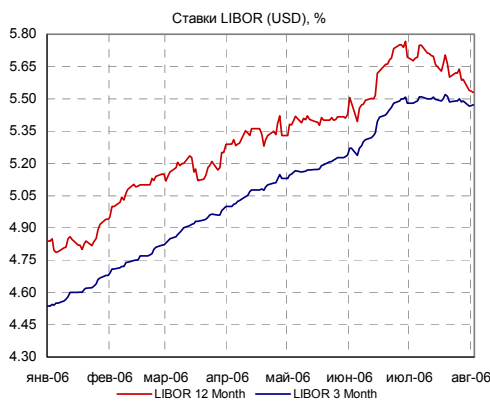
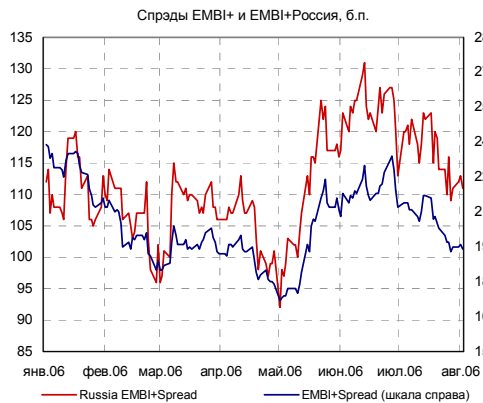
Лидеры оборотов

	Обороты, млн. руб. (Биржа + РПС)	Изменение стоимости, %	
Мосэнергo2	2172.47	-0.05	↓
РЖД-06обл	1420.05	0.28	↑
ФСК ЕЭС-02	1413.73	0.30	↑
ГАЗПРОМ А6	814.00	0.00	↑
РЖД-07обл	642.05	0.00	↑
ФСК ЕЭС-03	608.06	0.12	↑
ГАЗПРОМ А3	354.06	0.10	↑
ПИТ-Инв-02	334.97	0.00	↑
РЖД-05обл	330.67	0.05	↑
ГАЗПРОМ А4	299.61	0.28	↑

Лидеры роста/падения

Рост, %		Падение, %
1.54	Искитим-01	
0.50	МегаФонЗоб	
0.49	МастерБ-2	
0.49	РЖД-02обл	
0.46	ЦентрТел-4	
	СТИНфин-01	-1.00
	КамскДол 1	-0.99
	НижЛенИнв2	-0.95
	Лукойл2обл	-0.65
	ВКМ-Фин1об	-0.60

ВНЕШНИЕ ДОЛГОВЫЕ РЫНКИ



► **Us-treasuries.** На внешнем долговом рынке, несмотря на отсутствие значимой макростатистики, торги были достаточно волатильными. Заметное снижение доходностей (3 б.п. по краткосрочным бумагам) наблюдалось после выхода июльского доклада о состоянии рынка труда, подготовленного частной исследовательской организацией ADP Employer Services совместно с Macroeconomic Advisers. Согласно расчетам этой организации число рабочих мест в несельскохозяйственном секторе увеличилось в прошлом месяце на 99 тыс., тогда как консенсус-прогноз аналитиков - 142 тыс. Учитывая опыт прошлого месяца, когда предварительные данные этого отчета оказались более чем в 3 раза выше фактических, сколько-нибудь заметная реакция выглядит достаточно удивительно. По нашему мнению это в очередной раз доказывает, насколько сильна уверенность рынка в том, что на ближайшем заседании ФРС наконец сделает долгожданную паузу в цикле повышения учетной ставки. Участники рынка обращают внимание практически на любые данные, подтверждающие это мнение.

► Позднее Казначейство США объявила объемы рефинансирования UST, что вызвало кратковременное снижение котировок. На следующей неделе будут проведены аукционы суммарным объемом \$44 млрд.: \$21 млрд. 3-летних бумаг (7 августа), \$13 млрд. 10-летних (9 августа) и \$10 млрд. 30-летних. Также было заявлено о начале ежеквартальных аукционов по размещению 30-летних us-treasuries, начиная с февраля 2007 года для поддержания ликвидности этих бумаг.

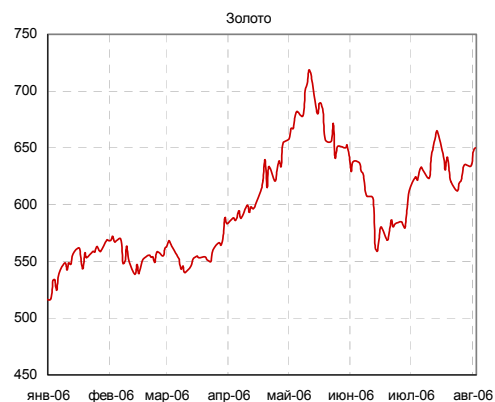
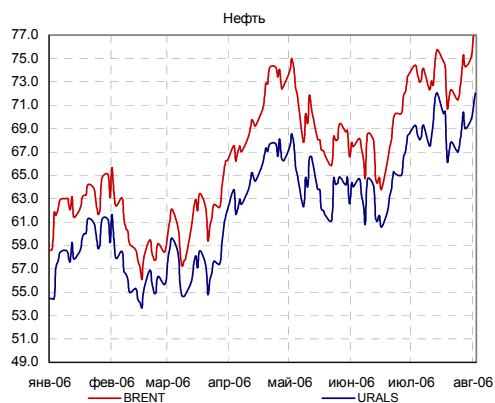
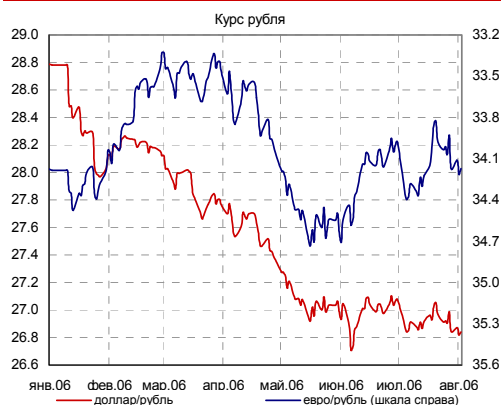
Сейчас кривая доходностей выглядит следующим образом. 2-летние облигации торгуются на уровне 4,95% годовых (-1 б.п.), 5-летние – на уровне 4,88% (-2 б.п.) Доходности 10-летних us-treasuries составляют 4,95% годовых (-3 б.п.), 30-летних – 5,04% (-2 б.п.)

► Сегодня будут опубликованы данные по июньским объемам продаж товаров длительного потребления в США, а также индекс деловой активности в несельскохозяйственном секторе экономики Института менеджеров по поставкам (ISM Non-manufacturing). Составляющая занятости индекса ISM Non-manufacturing, как показывает практика, гораздо лучше отражает состояние рынка труда, чем вчерашние данные независимой исследовательской организации. Неожиданный рост или снижение этого показателя может спровоцировать волатильность на рынке, однако серьезно изменить расстановку сил не сможет. Основным объектом внимания на этой неделе остается июльский отчет по рынку труда США.

► Конъюнктура рынка еврооблигаций emerging markets заметно улучшилась. Индекс еврооблигаций развивающихся стран EMBI+ вырос на 0,34%, его спрэд сузился на 3 б.п. до 195 б.п. EMBI+ Россия вырос на 0,37%, EMBI+ Россия спрэд сузился на 2 б.п. до 111 б.п. Еврооблигации «Россия-30» с утра торгуются на уровнях 109.25/109.375 с доходностью 6,07%, спрэд к UST-10 составляет 112 б.п.

МИРОВАЯ ЭКОНОМИКА

► **Италия.** Банк Италии перевел часть валютных резервов из долларов в фунты. Об этом сообщила газета Telegraph со ссылкой на полугодовой отчет Центробанка. Доля валютных резервов в долларах США была снижена с 84% до 63%. Такие меры были предприняты в преддверии ожидаемого снижения курса доллара. Напомним, что в прошлую пятницу Международный Валютный Фонд опубликовал отчет по экономике США, в котором было отмечено, что в настоящий момент доллар переоценен на 15-35%. Италия не входит в десятку крупнейших держателей us-treasuries. Ее доля по состоянию на май 2006 года составляла 0,07%. Однако подобное решение является «тревожным звонком» для us-treasuries, так как отражает общую тенденцию к снижению долларовой части резервов ведущих Центробанков, что, в свою очередь, способствует снижению спроса на UST.



КАЛЕНДАРЬ СОБЫТИЙ НА ДОЛГОВОМ РЫНКЕ

2 авг 06	Очередное заседание Банка Англии. Рассмотрение вопроса об изменении учетной ставки
СЕГОДНЯ	Очередное заседание ЕЦБ. Рассмотрение вопроса об изменении учетной ставки
8 авг 06	Очередное заседание комиссии FOMC. Рассмотрение вопроса об изменении учетной ставки
10 авг 06	Очередное заседание Банка Японии. Рассмотрение вопроса об изменении учетной ставки
11 авг 06	
31 авг 06	Очередное заседание ЕЦБ. Рассмотрение вопроса об изменении учетной ставки.

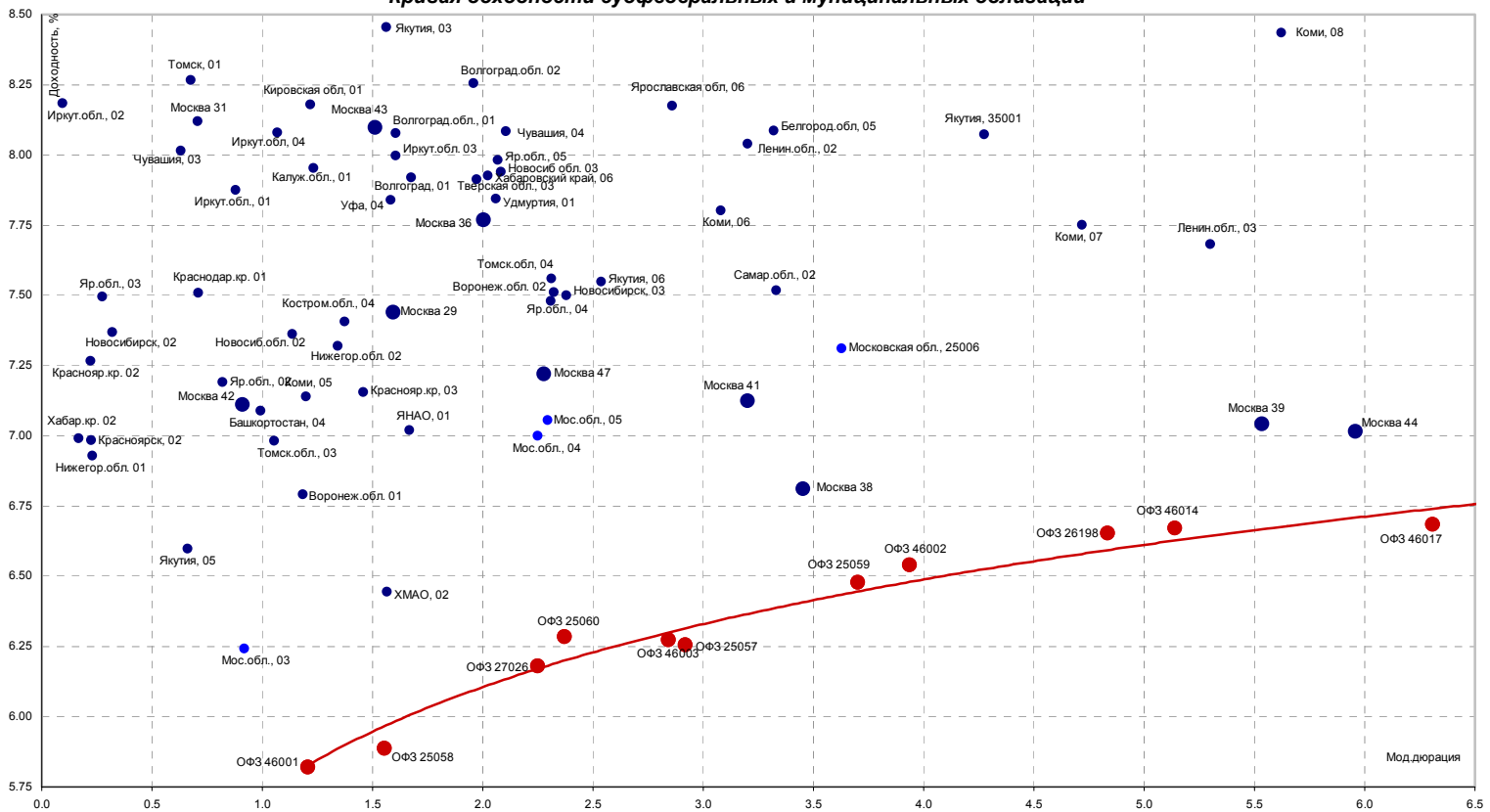
КАЛЕНДАРЬ ПЕРВИЧНОГО РЫНКА

Дата	Эмитент, серия выпуска	Объем, млн.	Срок обращения
СЕГОДНЯ	Марта Финанс, 03	2000	5 лет/ 1,5
СЕГОДНЯ	Фазтон-Аэро-Финанс, 01	1000	3 года/ 1,5
17 авг 06	САН Интербрю Финанс, 02	4000	3 года

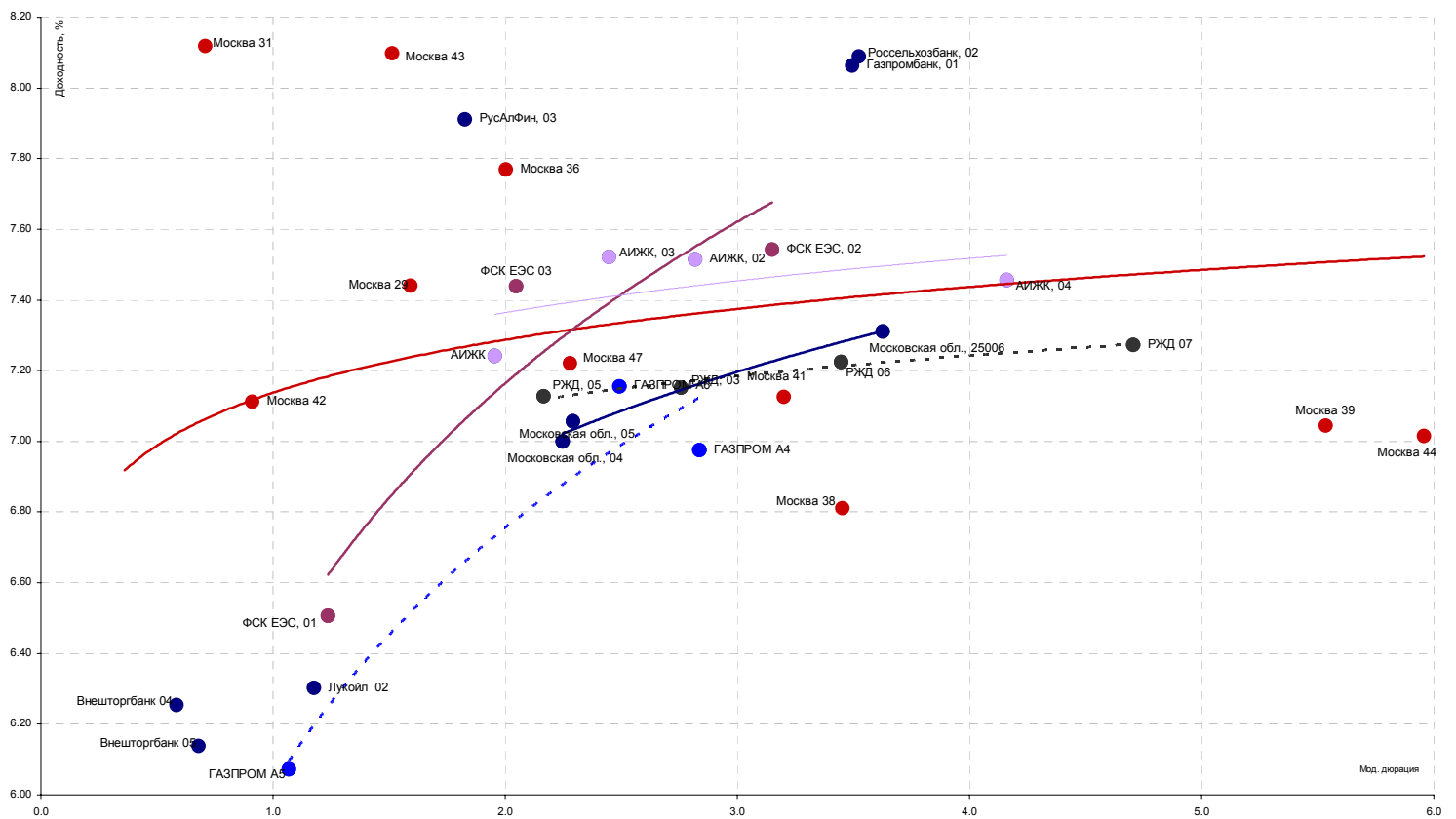
СТАТИСТИКА США

Дата	Показатель	Посл. период	Ожидаемое значение	Прошрое значение	Фактическое значение
28 июл 06	Прогнозная оценка ВВП (GDP-advance)	2 кв.06	3.00%	5.60%	2.50%
28 июл 06	Индекс стоимости рабочей силы (Employment Cost Index)	июн.06	0.80%	0.60%	0.90%
1 авг 06	Индекс потребительских расходов (PCE core)	июн.06	0.20%	0.20%	0.20%
1 авг 06	Индекс Деловой активности (Manufacturing ISM)	июл.06	53.9	53.8	54.8
СЕГОДНЯ	Индекс Деловой активности в сфере услуг (ISM non-manufacturing)	июл.06	57.00	57.00	
4 авг 06	Статистика рынка труда - Число новых рабочих мест (Non-farm payrolls)	июл.06	142 000	121 000	
4 авг 06	Статистика рынка труда - Уровень безработицы (Unemployment)	июл.06	4.60%	4.60%	
8 авг 06	Стоимость рабочей силы (Unit Labor Costs)	2 кв.06	3.50%	1.60%	
8 авг 06	Производительность рабочей силы	2 кв.06	1.80%	3.70%	
10 авг 06	Торговый баланс (сальдо, млрд. долл.)	июн.06	-64.00	-63.80	
10 авг 06	Сальдо федерального бюджета, млрд. долл.	июл.06			
11 авг 06	Импортные цены	июл.06	0.90%	0.10%	
11 авг 06	Экспортные цены	июл.06	0.30%	0.80%	
11 авг 06	Розничные продажи (Retail sales), m-t-m	июл.06	0.60%	-0.10%	
11 авг 06	Retail sales, исключая автомобили, m-t-m	июл.06	0.40%	0.30%	
15 авг 06	Счет движения капитала (Capital Net Flow), млрд. долл.	июн.06		69.6	

Кривая доходности субфедеральных и муниципальных облигаций



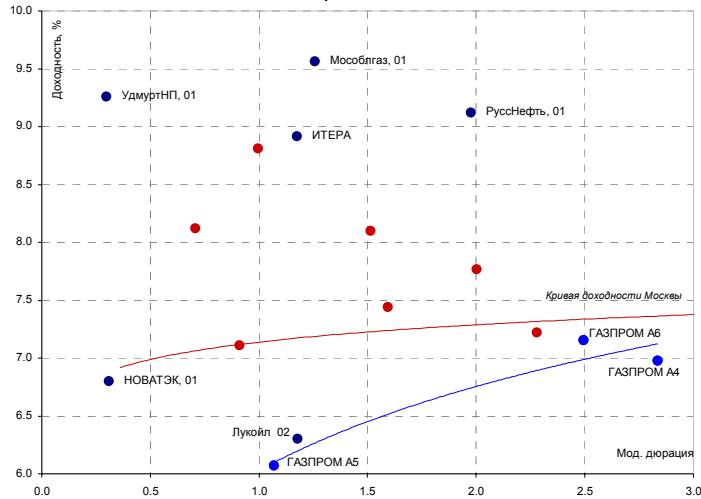
Blue Chips долгового рынка



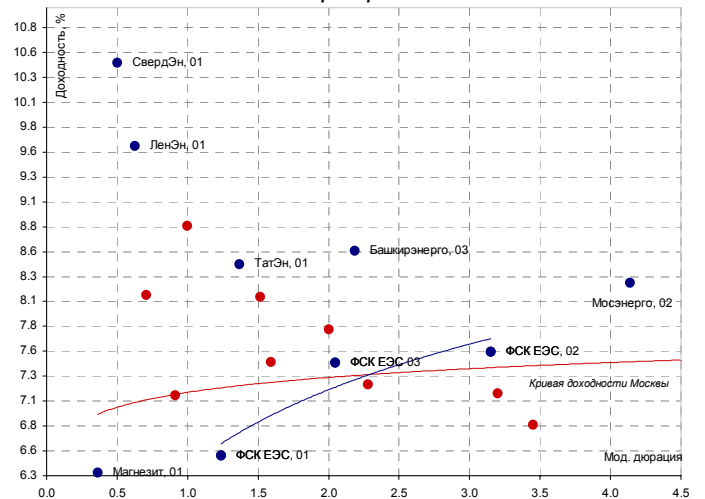
Источники: REUTERS, расчеты Банка Москвы

Кривые доходностей корпоративных облигаций

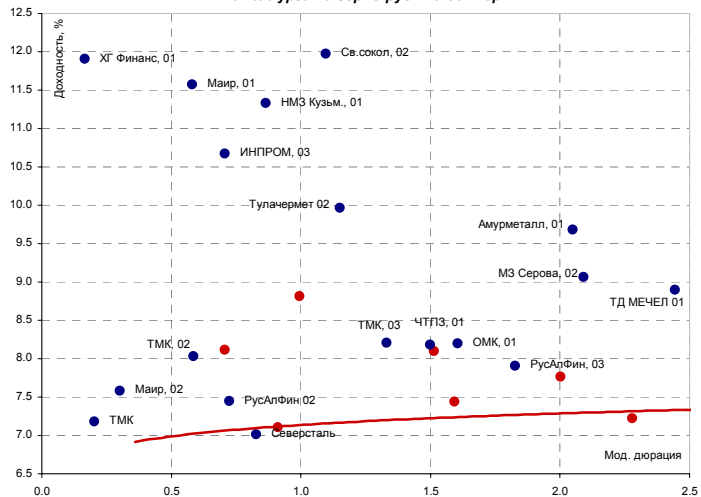
Нефть и газ



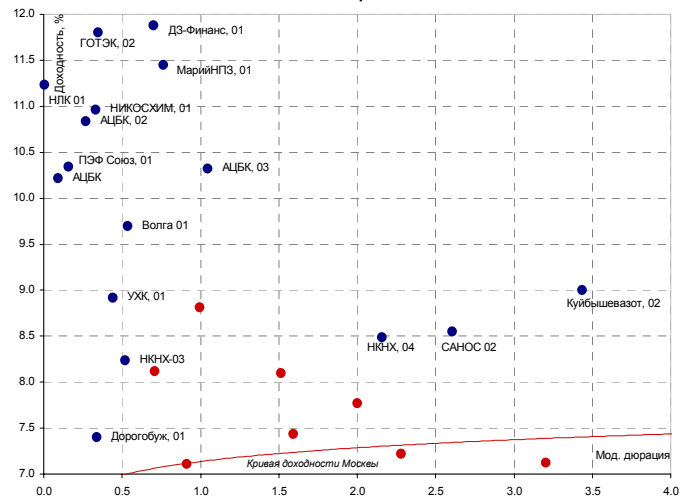
Электроэнергетика



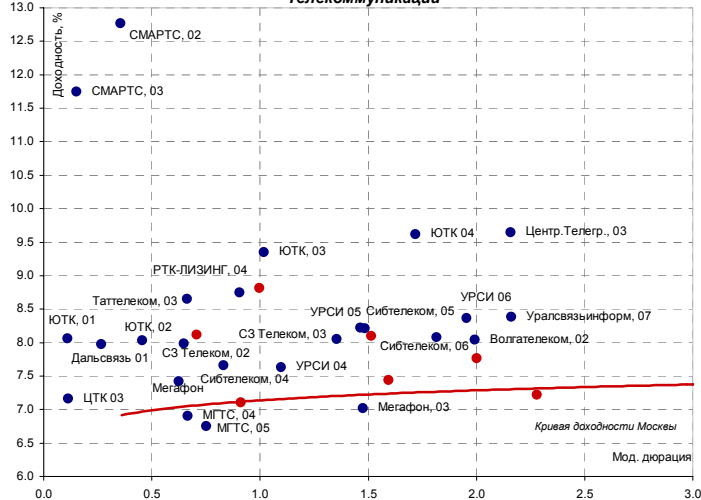
Металлургия и горно-рудный сектор



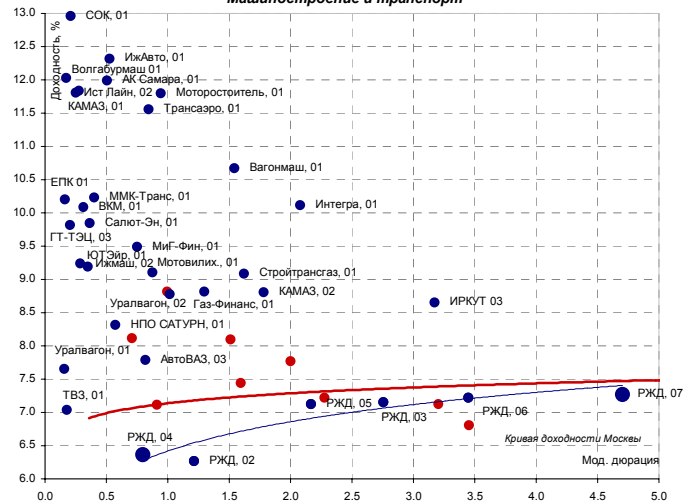
Химическая и лесная промышленность



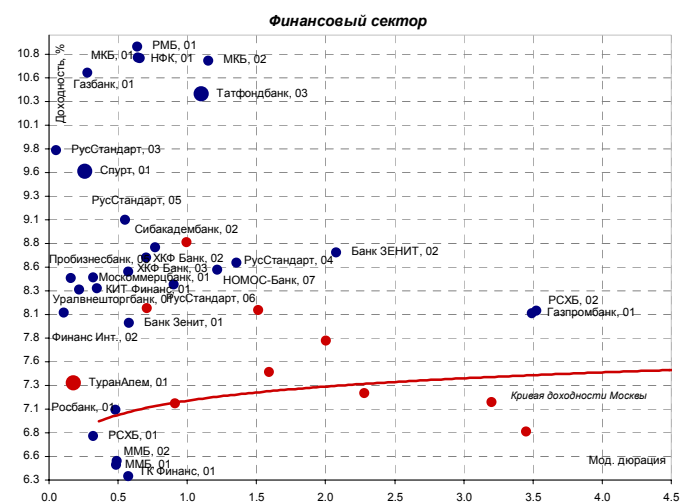
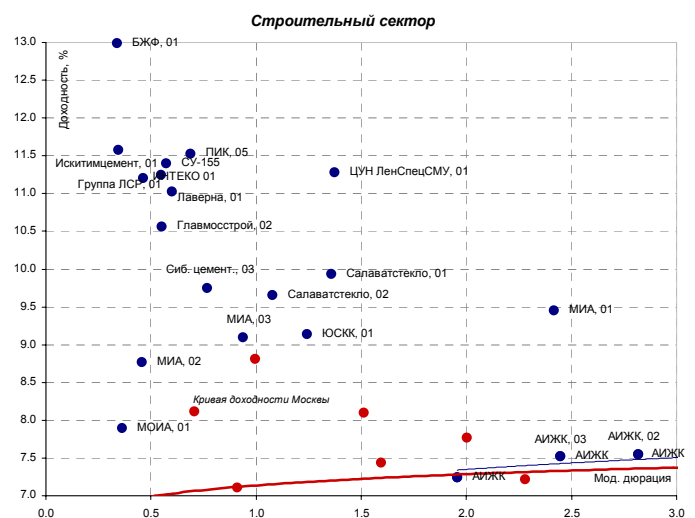
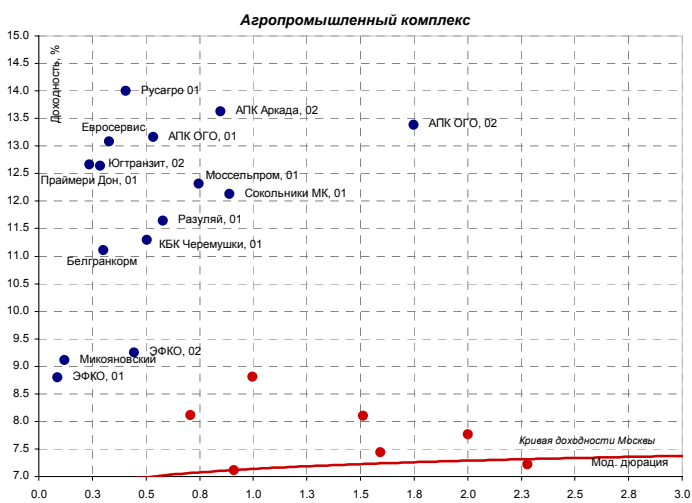
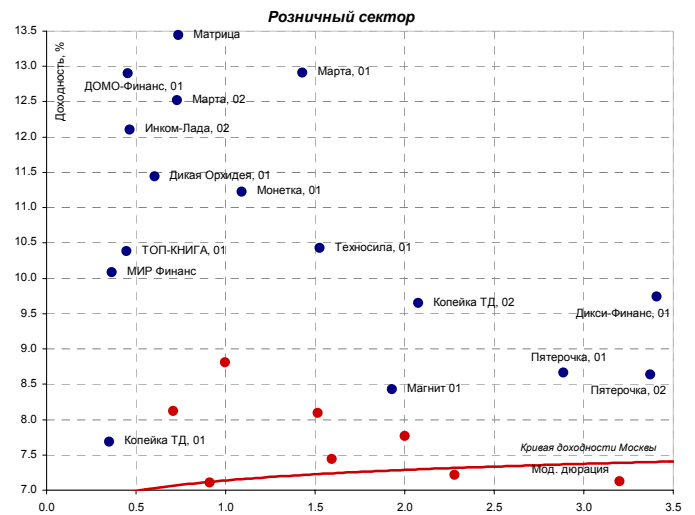
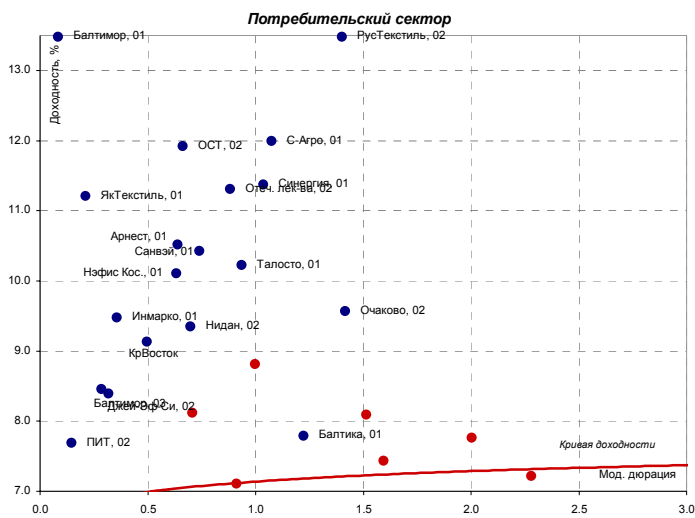
Телекоммуникации



Машиностроение и транспорт

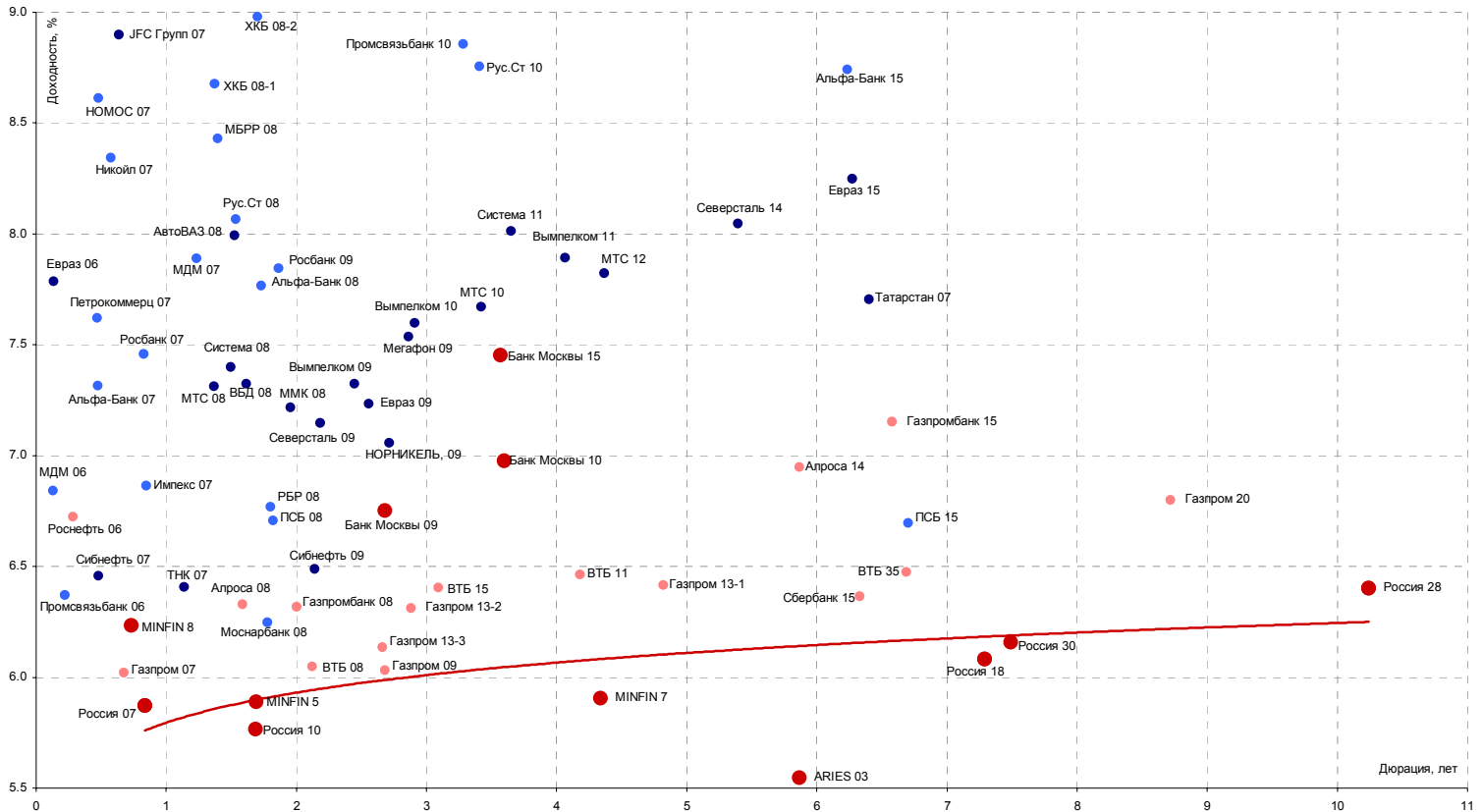


Источники: REUTERS, расчеты Банка Москвы

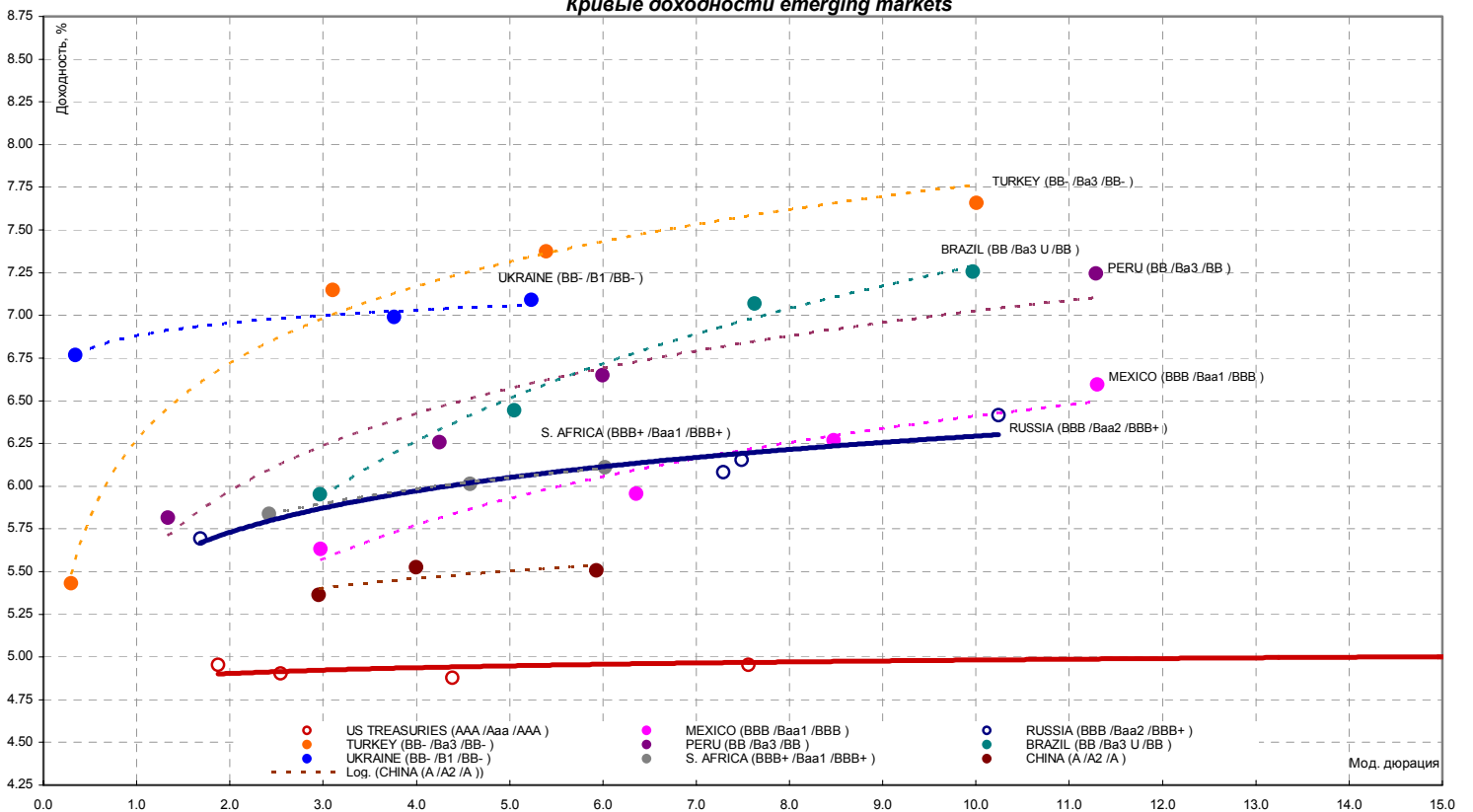


Источники: REUTERS, расчеты Банка Москвы

Кривая доходности российских еврооблигаций



Кривые доходности emerging markets



Источники: REUTERS

ЭМИТЕНТЫ	ОБЪЕМЫ		ПОГАШЕНИЕ/ ВЫКУП			ЦЕНА		ИЗМЕНЕНИЕ,%			ДОХОДНОСТЬ,%			ДЮРАЦИЯ			
	Оборот млн. руб.	Объем, млн. руб.	Купон,%	Погашение	Оферта	Индикат. цена	Покупка	Продажа	день	неделя	месяц	НКД	Текущая	К погаш.	К оферте	Дюр. лет.	Мод. дюр.
Итоги торгов государственными облигациями																	
ОБР 02	0.0	-	-	23.06.2009	15.09.2006	99.74	0.00	99.74	0.00	0.03	0.78	-	-	0.09	2.14	0.12	0.12
ОБР 03	19.7	-	-	22.09.2009	15.12.2006	98.36	98.23	98.36	-0.14	-0.04	0.53	-	-	0.53	4.53	0.37	0.36
ОФЗ 25057	31.3	40817	7.40	20.01.2010	-	104.00	103.90	104.00	0.14	0.00	-0.08	1.22	7.12	6.26	-	3.10	2.92
ОФЗ 25058	3.0	40655	6.30	30.04.2008	-	100.89	100.80	100.89	-0.01	0.05	0.32	15.53	6.24	5.89	-	1.64	1.55
ОФЗ 25059	15.1	8985	6.10	19.01.2011	-	99.12	99.00	99.17	0.02	0.19	0.25	1.00	6.15	6.48	-	3.94	3.70
ОФЗ 25060	8762.4	14898	5.80	29.04.2009	-	99.14	99.11	99.14	0.01	0.10	0.29	14.30	5.85	6.28	-	2.52	2.37
ОФЗ 26198	0.0	42117	6.00	02.11.2012	-	96.70	96.60	96.80	0.00	0.05	-0.10	44.38	6.20	6.65	-	5.15	4.83
ОФЗ 27019	4.7	8800	10.00	18.07.2007	-	104.10	0.00	104.10	-0.02	-0.38	-0.27	3.56	9.61	5.64	-	0.94	0.89
ОФЗ 27020	0.0	8800	10.00	08.08.2007	-	104.30	0.00	0.00	0.00	0.09	0.09	47.67	9.59	5.68	-	0.95	0.90
ОФЗ 27025	0.0	25806	7.00	13.06.2007	-	100.97	0.00	100.97	0.00	-0.08	0.35	9.21	6.93	5.38	-	0.84	0.80
ОФЗ 27026	27.4	16000	7.50	11.03.2009	-	101.60	101.60	101.68	0.10	0.25	0.20	9.86	7.38	6.18	-	2.39	2.25
ОФЗ 45001	0.0	18904	10.00	15.11.2006	-	101.50	0.00	101.50	-0.20	-0.27	-0.26	5.21	9.85	4.85	-	0.28	0.27
ОФЗ 45002	0.0	2760	10.00	02.08.2006	-	100.15	0.00	0.00	0.00	-0.09	-0.40	14.88	9.98	-43.65	-	0.00	0.00
ОФЗ 46001	294.7	60000	10.00	10.09.2008	-	105.57	105.53	105.57	0.09	-0.06	-0.14	13.15	9.47	5.82	-	1.28	1.21
ОФЗ 46002	55.4	62000	10.00	08.08.2012	-	109.64	109.60	109.65	0.01	0.09	0.11	45.75	9.12	6.54	-	4.19	3.93
ОФЗ 46003	69.3	37298	10.00	14.07.2010	-	111.70	111.65	111.75	0.03	0.13	0.26	3.56	8.95	6.27	-	3.02	2.84
ОФЗ 46005	0.0	27477	0.00	09.01.2019	-	44.37	0.00	45.00	0.00	0.85	1.60	0.00	0.00	7.20	-	11.68	10.90
ОФЗ 46014	176.6	58290	10.00	29.08.2018	-	108.83	108.72	108.83	0.06	0.12	0.05	38.08	9.19	6.67	-	5.48	5.14
ОФЗ 46017	10.3	49967	9.00	03.08.2016	-	106.04	105.85	106.04	0.08	0.06	0.00	18.74	8.49	6.68	-	6.73	6.31
ОФЗ 46018	11.0	40936	9.50	24.11.2021	-	110.45	110.40	110.51	0.04	0.36	0.30	12.49	8.60	6.78	-	8.66	8.11
ОФЗ 46020	36.3	7913	6.95	06.02.2036	-	100.80	100.60	100.85	0.20	0.21	0.55	31.80	6.89	6.95	-	12.53	11.71
Всего	9469.9	523574															

Источники: REUTERS, расчеты Банка Москвы

Источники: REUTERS

ЭМИТЕНТЫ	ОБЪЕМЫ		ПОГАШЕНИЕ/ ВЫКУП		Оферта	Индикат. цена	ЦЕНА		ИЗМЕНЕНИЕ,%			ДОХОДНОСТЬ,%			ДЮРАЦИЯ		
	Оборот млн. руб.	Объем, млн. руб.	Купон,%	Погашение			Покупка	Продажа	день	неделя	месяц	НКД	Текущая	К погаш.	К оферте	Дюр. лет.	Мод. дюр
Итоги торгов муниципальными облигациями																	
Волгоград, 01	0.00	400	9.70	17.07.08	-	103.18	103.10	103.25	0.00	0.19	0.24	3.19	9.40	7.92	-	1.81	1.68
Казань, 02	0.81	1000	10.00	11.04.07	-	101.70	101.65	101.70	0.12	0.10	0.11	5.21	9.83	7.68	-	0.68	0.63
Красноярск, 02	0.00	630	12.50	27.10.06	-	101.29	101.20	101.38	0.00	-0.25	-0.74	1.71	12.34	6.99	-	0.24	0.22
Красноярск, 05	0.73	1000	6.19	18.10.08	-	100.35	100.30	100.40	0.05	0.09	0.15	17.81	6.17	7.79	-	2.04	1.90
Новосибирск, 02	5.08	1500	12.00	07.12.06	-	101.65	101.55	101.70	-1.69	0.12	-0.22	18.41	11.81	7.37	-	0.34	0.32
Новосибирск, 03	3.24	1000	13.00	14.07.09	-	112.95	112.90	113.19	0.39	0.04	0.49	7.48	11.51	7.50	-	2.56	2.38
Томск, 01	0.00	300	12.00	22.11.07	-	102.90	0.00	0.00	0.00	-0.29	-0.46	15.65	11.66	8.27	-	0.73	0.67
Уфа, 04	0.44	500	10.03	03.06.08	-	103.92	103.90	104.20	-0.17	0.19	0.29	15.38	9.65	7.84	-	1.71	1.58
Итоги торгов субфедеральными облигациями																	
Башкортостан, 04	0.00	500	8.02	13.09.07	-	101.10	0.00	0.00	0.00	0.15	-0.39	30.32	7.93	7.09	-	1.06	0.99
Белгородская обл., 04	0.00	320	14.00	29.04.08	-	108.26	0.00	0.00	0.00	0.06	-2.03	36.05	12.93	8.69	-	1.57	1.44
Белгородская обл, 31001	0.00	2000	8.38	10.11.10	-	101.90	101.70	101.90	0.10	0.00	0.00	17.45	8.22	8.09	-	3.59	3.32
Волгоградская обл., 01	0.53	600	11.99	11.06.09	-	105.75	105.45	106.05	0.09	-0.14	-0.52	15.44	11.34	8.08	-	1.74	1.61
Волгоградская обл. 35001	4.83	700	12.00	17.06.10	-	106.50	106.47	106.75	0.06	0.09	-0.08	13.15	11.27	8.25	-	2.12	1.96
Воронежская обл. 01	3.85	600	13.00	15.12.07	-	108.29	107.76	108.30	0.92	-0.20	-0.28	17.10	12.00	6.79	-	1.26	1.18
Воронежская обл. 02	0.00	500	13.00	18.06.09	-	112.63	111.10	114.15	0.00	0.44	-1.06	16.38	11.54	7.51	-	2.50	2.32
Иркутская обл., 01	0.00	700	10.50	22.07.07	-	102.31	102.28	102.34	0.00	-0.02	1.01	1.21	10.26	7.88	-	0.95	0.88
Иркутская обл., 02	4.19	750	10.00	07.09.06	-	100.17	100.17	100.29	-0.02	-0.32	-0.22	9.21	9.98	8.18	-	0.10	0.09
Иркутская обл. 31001	0.00	1500	10.00	17.12.09	-	102.44	102.27	102.60	0.00	0.10	-0.15	9.64	9.76	8.00	-	1.73	1.60
Иркутская обл, 31002	4.23	900	8.50	23.10.08	-	100.05	100.00	100.20	0.05	-0.15	-0.20	22.59	8.50	8.08	-	1.15	1.07
Калужская обл., 01	0.00	300	10.00	24.12.07	-	101.93	101.25	102.60	0.00	0.00	0.48	10.41	9.81	7.95	-	1.33	1.23
Кировская обл, 01	0.00	400	8.39	22.12.08	-	100.58	100.31	100.85	0.00	0.00	-0.25	9.19	8.34	8.18	-	1.32	1.22
Коми, 05	0.00	500	14.00	24.12.07	-	108.36	108.20	108.52	0.00	-0.48	-0.09	14.58	12.92	7.14	-	1.28	1.20
Коми, 06	0.03	700	14.00	14.10.10	-	116.05	116.05	117.50	0.43	-0.86	-0.86	41.81	12.06	7.80	-	3.32	3.08
Коми, 07	0.21	1000	12.00	22.11.13	-	108.35	106.70	108.35	0.05	-1.73	-1.31	23.01	11.08	7.75	-	5.08	4.72
Коми, 08	0.00	1000	9.00	03.12.15	-	95.41	94.00	98.85	0.00	-2.01	0.21	36.49	9.43	8.44	-	6.10	5.62
Костромская обл., 04	1.54	800	12.00	11.03.08	-	106.31	106.50	106.70	0.43	-2.00	-0.57	16.11	11.29	7.41	-	1.47	1.37
Красноярский край, 02	0.00	1500	10.95	26.10.06	-	100.85	100.81	100.89	0.00	-0.38	-0.30	1.80	10.86	7.27	-	0.24	0.22
Красноярский кр, 34003	1.27	3000	7.00	01.10.08	-	99.50	99.10	99.50	0.10	0.08	0.13	22.63	7.04	7.16	-	1.56	1.46
Краснодарский край, 01	0.71	1000	10.00	15.05.07	-	101.95	101.77	101.95	0.00	-0.05	-0.15	21.10	9.81	7.51	-	0.76	0.71
Ленинградская обл., 02	0.00	800	14.01	08.12.10	-	122.21	120.40	125.17	0.00	-0.02	0.61	18.04	11.46	8.04	-	3.46	3.20
Ленинградская обл. 03	0.00	1300	13.50	05.12.14	-	128.77	0.00	130.00	0.00	0.00	-3.73	17.01	10.48	7.68	-	5.71	5.30
Московская обл., 01	0.00	1000	11.00	19.08.07	-	104.85	0.00	104.85	0.00	-0.23	0.14	49.12	10.49	6.24	-	0.98	0.92
Московская обл., 05	3.76	12000	10.00	30.03.10	-	107.62	107.31	107.70	0.27	0.32	0.37	24.45	9.29	7.06	-	2.45	2.29
Московская обл., 04	0.64	9600	11.00	21.04.09	-	110.30	110.30	110.85	-0.63	0.32	-0.45	2.11	9.97	7.00	-	2.40	2.25
Московская обл., 25006	48.72	12000	9.00	19.04.11	-	107.15	107.12	107.33	0.14	0.47	0.66	24.16	8.40	7.31	-	3.89	3.63
Нижегородская обл. 01	0.00	1000	11.80	01.11.06	-	101.25	101.10	101.40	0.00	-0.25	-0.49	29.10	11.65	6.93	-	0.25	0.23
Нижегородская обл. 02	11.14	2500	10.24	02.11.08	-	104.15	104.05	104.20	0.19	0.05	-0.14	25.25	9.83	7.32	-	1.44	1.34
Новосибирская обл. 01	4.83	2000	13.30	29.11.07	-	107.70	107.55	107.70	0.23	-0.42	-0.51	22.23	12.35	7.36	-	1.22	1.14
Новосибирская обл. 03	1.75	2500	9.00	15.12.09	-	101.35	101.35	101.60	-0.19	-0.34	0.55	10.36	8.88	7.94	-	2.25	2.08
Самарская обл., 02	29.48	2000	6.82	09.09.10	-	98.25	98.20	99.35	-0.91	-0.46	0.31	8.78	6.94	7.52	-	3.58	3.33
Тверская обл., 02	1.42	1000	16.90	23.11.06	-	101.20	101.20	103.20	-1.94	1.45	1.16	31.48	16.70	13.51	-	0.30	0.27
Тверская обл., 03	2.51	800	7.95	30.11.08	-	100.55	100.45	100.60	0.15	0.10	0.10	13.29	7.91	7.91	-	2.13	1.97
Томская обл., 03	0.00	600	11.00	13.10.07	-	103.73	103.65	103.80	0.00	0.12	-0.19	33.15	10.60	6.98	-	1.13	1.05
Томская обл, 34026	3.00	900	9.00	09.11.09	-	100.00	100.00	100.20	0.00	0.06	0.10	20.71	9.00	7.56	-	2.49	2.31
Удмуртская респ, 01	0.00	1000	8.20	27.12.08	-	101.08	100.65	101.50	0.00	-0.05	0.16	7.86	8.11	7.84	-	2.22	2.06
Хабаровский край, 02	9.76	700	10.00	05.10.06	-	100.52	100.43	100.65	-0.01	-0.06	-0.45	7.40	9.95	6.99	-	0.18	0.17
Хабаровский край, 06	3.46	1000	9.00	24.11.09	-	100.15	100.15	100.40	0.00	0.05	-0.05	17.01	8.99	7.93	-	2.18	2.02
ХМАО, 02	0.00	5000	12.00	27.05.08	-	109.57	0.00	113.00	0.00	0.00	0.05	21.37	10.95	6.45	-	1.67	1.57
Чувашия, 03	0.16	500	9.50	13.04.07	-	101.15	101.05	101.15	0.05	0.01	-0.48	5.21	9.39	8.02	-	0.68	0.63
Чувашия, 04	0.22	750	12.33	27.03.09	-	110.33	110.31	112.50	-1.91	0.68	0.44	42.56	11.18	8.08	-	2.28	2.11
Якутия, 03	0.16	800	12.00	17.06.08	-	106.55	106.50	108.80	-2.02	0.00	0.22	13.81	11.26	8.46	-	1.70	1.56
Якутия, 05	0.51	2000	9.00	21.04.07	-	101.30	100.75	102.00	0.59	-0.30	-0.09	2.96	8.88	6.60	-	0.70	0.66
Якутия, 06	0.21	2000	10.00	13.05.10	-	107.45	107.45	107.70	-0.14	0.01	-0.28	20.55	9.31	7.55	-	2.73	2.54
Якутия, 35001	0.00	2500	7.95	11.04.13	-	100.50	100.40	100.60	0.00	0.10	0.20	2.61	7.91	8.07	-	4.62	4.27
ЯНАО, 01	0.00	1800	11.00	03.08.08	-	105.73	105.50	0.00	0.00	0.00	0.65	53.34	10.40	7.02	-	1.78	1.67
Ярославская обл., 02	0.37	1000	12.78	03.07.07	-	105.10	105.10	105.30	0.09	-0.38	-0.42	9.80	12.16	7.19	-	0.88	0.82
Ярославская обл., 03	0.00	1000	12.00	17.11.06	-	101.25	101.25	101.50	0.00	-0.44	-0.34	17.26	11.85	7.50	-	0.30	0.28
Ярославская обл., 04	4.30	1000	11.00	26.05.09	-	107.40	106.00	107.80	0.19	0.00	0.66	20.49	10.24	7.48	-	2.48	2.31
Ярославская обл., 05	1.02	500	8.25	30.12.08	-	99.80	99.65	100.00	-0.22	0.00	-0.08	7.46	8.27	7.98	-	2.23	2.07
Ярославская обл, 06	0.99	1000	8.35	19.04.11	-	98.70	98.70	98.90	0.00	0.15	0.41	22.42	8.46	8.18	-	3.09	2.86
Москва 37	0.00	3900	10.00	23.09.06	-	101.00	100.02	0.00	0.00	0.00	0.00	10.68	9.90	3.05	-	0.15	0.14
Москва 27	0.00	400															

ЭМИТЕНТЫ	ОБЪЕМЫ		ПОГАШЕНИЕ/ ВЫКУП		ЦЕНА		ИЗМЕНЕНИЕ, %			ДОХОДНОСТЬ, %			ДЮРАЦИЯ				
	Оборот, млн. руб.	Объем, млрд. руб.	Купон, %	Погашение	Оферта	Индикат. цена	Покупка	Продажа	день	неделя	месяц	НКД	Текущая	К погаш.	К оферте	Дюр. лет.	Мод. дюр
Нефть и газ																	
ГАЗПРОМ АЗ	0.00	10000	8.11	18.01.07	-	101.20	101.20	0.00	0.10	0.15	0.00	2.22	8.01	5.46	-	0.47	0.44
ГАЗПРОМ А4	37.95	5000	8.22	10.02.10	-	104.20	104.11	104.34	0.27	0.14	0.57	37.61	7.89	6.98	-	3.04	2.84
ГАЗПРОМ А5	0.02	5000	7.58	10.10.07	-	101.79	0.00	101.79	0.29	0.50	0.59	23.26	7.45	6.08	-	1.14	1.07
ГАЗПРОМ А6	21.38	5000	7.22	06.08.09	-	100.40	100.05	100.40	0.00	0.38	0.51	34.22	7.19	7.19	-	2.67	2.49
Лукойл 02	18.81	6000	7.15	17.11.09	39406.00	101.15	101.05	101.15	-0.64	0.17	0.06	13.71	7.07	-	6.30	1.25	1.18
НГК ИТЕРА	2.00	2000	9.75	07.12.07	-	101.25	101.18	101.25	0.05	-0.05	-0.15	14.69	9.63	8.92	-	1.28	1.18
НОВАТЭК, 01	5.14	1000	9.40	30.11.06	-	100.80	100.80	0.00	-0.10	-0.10	0.00	15.71	9.33	6.82	-	0.33	0.31
Мособлгаз, 01	0.00	1000	10.75	21.12.08	-	101.85	101.70	101.90	0.10	-0.59	0.39	11.78	10.55	9.57	-	1.38	1.26
РуссНефть, 01	4.03	7000	9.25	10.12.10	39794.00	100.60	100.60	100.67	0.05	0.08	0.13	11.66	9.19	-	9.16	2.16	1.98
УдмуртНП, 01	4.01	1500	9.50	01.09.08	01.12.06	100.17	100.10	101.05	0.07	0.05	0.15	15.88	9.48	-	9.27	0.33	0.30
Химия и нефтехимия																	
АЦБК-Инвест, 02	0.00	500	11.80	20.05.08	21.11.06	100.40	0.00	0.00	0.00	0.00	-0.20	22.63	11.75	-	10.85	0.30	0.27
Группа Нитол, 01	0.00	1000	12.00	16.12.08	19.12.06	100.75	100.60	100.90	0.00	0.05	-0.15	13.81	11.91	-	9.84	0.38	0.35
Дорособуж, 01	0.00	900	9.90	11.06.08	13.12.06	100.80	0.00	100.80	0.00	-0.17	-0.40	13.02	9.82	-	7.56	0.37	0.34
Куйбышевгазот-инвест, 02	2.06	2000	8.80	04.03.11	-	99.95	99.85	99.95	0.00	0.25	0.15	34.72	8.80	9.00	-	3.75	3.44
МарийскийНПЗ, 01	0.10	800	12.40	16.12.08	19.06.07	100.59	100.50	100.75	0.43	0.07	0.37	14.27	12.33	-	11.99	0.85	0.76
НИКОСХИМ, 01	6.56	750	14.00	14.12.06	-	101.00	100.93	101.10	0.04	-0.29	0.00	18.03	13.86	10.99	-	0.37	0.33
НКНХ, 04	0.00	1500	9.99	26.03.12	02.04.09	104.53	103.80	105.25	0.00	0.00	-0.48	32.84	9.56	-	8.20	2.35	2.17
НКНХ, 03	0.00	2000	8.00	01.09.07	-	100.00	0.00	0.00	0.00	0.00	0.00	10.03	8.00	8.23	-	0.56	0.52
АрнестФинанс, 01	0.00	600	10.30	29.04.09	25.04.07	100.00	100.00	0.00	0.00	0.00	-0.20	27.37	10.30	-	10.52	0.71	0.64
ПИТ-Инвестментс 01	0.00	1000	12.00	28.09.06	-	101.00	0.00	0.00	0.00	0.00	0.50	40.77	11.88	5.43	-	0.16	0.15
САНОС 02	0.00	3000	10.00	10.11.09	13.11.07	104.55	104.50	104.60	0.00	0.72	0.63	21.10	9.56	8.55	-	2.83	2.61
УХК, 01	0.00	500	10.00	21.01.11	26.01.07	100.64	0.00	0.00	0.00	0.00	0.00	1.10	9.94	-	8.93	0.48	0.44
Электроэнергетика																	
Башкирэнерго, 02	0.41	500	9.50	22.02.07	-	101.00	101.00	101.55	0.10	-0.14	0.00	41.38	9.41	7.78	-	0.54	0.50
Ленэнерго, 01	0.00	3000	10.25	19.04.07	-	100.71	100.55	100.87	0.00	0.05	-0.99	28.92	10.18	9.37	-	0.69	0.63
Магнит, 01	0.00	1500	9.85	18.12.08	21.12.06	101.23	101.05	101.40	0.00	-0.25	-0.11	10.79	9.73	-	6.55	0.39	0.37
Мосэнерго, 02	10.97	5000	7.65	18.02.16	23.02.12	98.10	98.10	98.35	-0.05	0.00	0.17	31.86	7.80	-	8.24	4.48	4.14
Свердловэнерго, 01	0.00	500	11.50	01.03.07	-	100.65	100.60	100.70	0.00	-0.20	-0.20	47.89	11.43	10.55	10.55	0.55	0.50
Татэнерго, 01	0.00	1500	9.65	13.03.08	-	102.18	102.05	102.30	0.00	-0.74	0.15	36.48	9.44	8.34	-	1.49	1.37
ФСК ЭЭС 03	155.94	7000	7.10	12.12.08	-	99.55	99.50	99.60	0.12	0.15	0.17	8.95	7.13	7.44	-	2.20	2.05
ФСК ЭЭС, 01	0.00	5000	8.80	18.12.07	-	103.45	102.80	104.10	0.00	0.19	0.29	10.13	8.51	6.24	-	1.32	1.24
ФСК ЭЭС, 02	138.16	7000	8.25	22.06.10	-	102.80	102.70	102.90	0.29	0.19	0.17	7.91	8.03	7.54	-	3.39	3.15
Якутскэнерго, 01	0.00	400	14.00	31.08.06	-	100.38	98.90	102.00	0.00	0.00	-0.54	58.30	13.95	8.79	-	0.08	0.08
Связь																	
Волгателеком 03	13.05	2300	8.50	30.11.10	-	100.75	100.75	101.20	0.20	0.43	2.08	13.04	8.44	8.40	-	2.93	2.70
Волгателеком 02	0.00	3000	8.20	30.11.10	04.12.08	100.58	100.50	100.65	0.00	0.25	1.98	12.58	8.15	-	8.06	2.16	1.99
Дальсвязь 01	0.00	1000	13.00	15.11.06	-	101.45	101.35	101.55	0.00	-0.44	-1.12	27.07	12.81	7.69	-	0.29	0.27
МГТС, 04	2.84	1000	7.10	22.04.09	25.04.07	100.20	100.12	100.20	0.00	0.20	-0.45	18.87	7.09	-	6.91	0.71	0.67
МГТС, 05	0.00	1500	8.30	25.05.10	29.05.07	101.20	101.00	101.40	0.00	0.00	-0.16	14.33	8.20	-	6.87	0.80	0.75
Мегафон, 03	1.04	3000	9.25	15.04.08	-	103.70	103.44	103.70	0.48	0.15	-0.53	26.61	8.92	7.02	-	1.58	1.48
Сибирьтелеком, 04	3.13	2000	12.50	05.07.07	-	104.35	104.35	104.45	-0.01	0.00	0.29	8.90	11.98	7.68	-	0.90	0.83
Сибирьтелеком, 06	30.58	2000	7.85	16.09.10	23.09.08	99.67	99.65	99.70	0.22	0.51	0.81	28.17	7.88	-	8.13	1.96	1.82
СЗ Телеком, 02	0.00	1500	7.50	03.10.07	-	100.25	99.80	100.70	0.00	-0.03	-1.17	5.55	7.48	7.33	-	0.70	0.65
СЗ Телеком, 03	0.00	3000	9.25	24.02.11	28.02.08	102.12	0.00	103.50	0.00	0.00	-0.20	15.46	9.06	-	8.04	1.47	1.36
СМАРТС, 02	2.67	500	14.00	26.06.07	26.12.06	100.40	100.36	100.40	0.09	-0.60	0.03	13.81	13.94	-	12.78	0.40	0.36
СМАРТС, 03	0.00	1000	14.10	29.09.09	03.10.06	100.33	100.21	100.45	0.00	-0.15	-0.21	45.97	14.05	-	11.62	0.17	0.15
Таттелеком, 03	0.00	600	11.75	06.05.07	-	102.45	0.00	0.00	0.00	0.10	-0.53	26.72	11.47	8.66	-	0.72	0.66
УРСИ 04	5.27	3000	9.99	01.11.07	-	102.90	102.80	103.35	-0.10	0.05	0.44	24.36	9.71	7.64	-	1.18	1.10
УРСИ 06	8.58	2000	8.20	17.11.11	20.11.08	100.00	100.00	100.25	0.19	0.25	0.20	15.28	8.20	-	8.36	2.12	1.96
Центртелеком 03	17.96	2000	12.35	15.09.06	-	100.58	100.45	100.70	0.01	-0.17	-0.05	46.35	12.28	7.27	-	0.12	0.11
Центртелеком 04	32.49	5623	13.80	21.08.09	16.11.06	113.75	113.60	113.75	0.41	0.12	0.44	62.38	12.13	-	-26.14	0.28	0.38
Центральный Телеграф 02	0.01	500	16.00	22.08.06	-	99.41	99.41	100.49	0.09	-0.38	-0.67	30.68	16.09	25.62	-	0.06	0.05
Центральный Телеграф, 03	0.00	700	9.75	01.04.09	-	100.80	0.00	100.80	0.00	0.55	0.55	7.21	9.67	9.74	-	2.37	2.16
ЮТК, 01	1.05	1500	14.24	14.09.06	-	100.67	100.67	100.72	-0.03	-0.11	-0.20	53.84	14.15	8.19	-	0.12	0.11
ЮТК, 03	3.62	3500	10.90	10.10.09	09.10.07	101.90	101.75	101.90	0.10	-0.05	0.30	34.34	10.70	-	9.36	1.11	1.02
ЮТК 04	3.35	5000	10.50	09.12.09	-	101.50	101.35	101.50	0.10	0.53	0.80	13.81	10.34	9.62	-	1.88	1.72
Металлургия																	
Амурметалл, 01	0.00	1500	9.80	26.02.09	-	100.80	100.77	100.82	0.00	-0.08	0.25	40.81	9.72	9.66	-	2.25	2.05
ИНПРОМ, 02	6.54	1000	10.70	15.07.10	-	100.03	99.97	100.03	0.03	-0.18	-0.47	3.52	10.70	5.45	-	1.83	1.74
ИНПРОМ, 03	0.00	1300	10.70	18.05.11	23.05.07	99.95	99.90	100.00	0.00	0.05	0.05	20.23	10.71	-	11.01	0.78	0.71
МаурИнвест, 01	0.00	500	12.30	03.04.07	-	100.55	100.40	100.70	0.00	-0.15	0.40	9.44	12.23	11.92	-	0.65	0.58
МаурИнвест, 02	0.10	1000	10.90	16.12.08	28.11.06	100.59	100.50	100.75	0.43	0.07	0.37	18.81	10.84	-	8.89	0.33	0.30
Макси-Групп, 01	0.00	3000	11.25	12.03.09	13.09.07	98.46	98.36	98.55	0.00	-0.17	0.06	42.53	11.43	-	13.15	1.	

ЭМИТЕНТЫ	ОБЪЕМЫ		ПОГАШЕНИЕ/ ВЫКУП		ЦЕНА		ИЗМЕНЕНИЕ,%			ДОХОДНОСТЬ,%			ДЮРАЦИЯ				
	Оборот, млн. руб.	Объем, млрд. руб.	Купон,%	Погашение	Оферта	Индикат. цена	Покупка	Продажа	день	неделя	месяц	НКД	Текущая	К погаш.	К оферте	Дюр. лет.	Мод. дюр.
Машиностроение																	
Автоваз, 02	25.51	3000	9.20	13.08.08	14.02.07	101.15	101.10	101.15	0.05	0.04	-0.28	42.09	9.10	-	7.10	0.52	0.48
Автоваз, 03	7.98	5000	7.80	22.06.10	26.06.07	100.12	100.00	100.12	-0.08	0.00	0.05	7.48	7.79	-	7.79	0.88	0.82
Вагонмаш, 01	0.32	300	13.50	19.06.08	-	105.13	104.68	105.13	0.00	0.00	0.15	14.79	12.84	10.69	-	1.71	1.54
ВКМ-Финанс, 01	0.00	1000	10.25	04.06.08	06.12.06	100.38	100.05	100.70	0.00	0.00	-0.14	15.45	10.21	-	9.00	0.35	0.32
Волгабурмаш 01	16.29	600	11.10	08.10.08	11.10.06	99.85	99.85	100.05	-0.22	0.00	0.05	33.76	11.12	-	11.50	0.19	0.17
Газ-Финанс, 01	70.86	2000	8.49	08.02.11	12.02.08	99.80	99.70	99.80	0.30	-0.10	0.00	39.08	8.51	-	8.81	1.42	1.30
ЕПК 01	0.00	1000	8.75	02.10.08	05.10.06	99.83	99.70	99.95	0.00	-0.05	-0.10	28.05	8.77	-	9.48	0.18	0.16
Ижмаш, 02	0.00	1000	13.55	17.06.08	19.12.06	101.38	101.10	101.65	0.00	-0.34	0.05	15.59	13.37	-	9.68	0.38	0.35
Интегра Финанс, 01	0.00	2000	10.50	20.03.09	-	101.40	101.00	0.00	0.00	0.20	0.40	37.40	10.36	10.12	-	2.29	2.08
ИРКУТ 03	0.00	3250	8.74	16.09.10	-	100.99	100.92	101.05	0.00	-0.05	-0.21	31.37	8.65	8.63	-	3.45	3.18
КАМАЗ-Финанс, 01	0.00	1200	6.00	11.11.06	-	98.40	0.00	0.00	0.00	0.00	0.00	13.32	6.10	11.76	-	0.28	0.25
КАМАЗ-Финанс, 02	0.00	3000	8.45	17.09.10	19.09.08	99.65	99.34	99.75	0.05	-0.22	-0.13	30.10	8.48	-	8.81	1.94	1.79
Криогенмаш, 02	0.00	500	9.75	08.07.08	-	100.05	0.00	0.00	0.00	0.04	0.45	5.61	9.75	4.87	-	1.82	1.74
Мотовилих. заводы, 01	0.00	1500	10.00	22.01.09	26.07.07	101.02	0.00	101.15	0.00	0.00	-0.24	1.37	9.90	-	9.09	0.96	0.88
Моторостроитель, 01	0.64	800	12.00	19.03.09	20.09.07	100.52	100.42	100.77	0.02	0.20	0.00	43.07	11.94	-	11.80	1.05	0.94
ПМЗ, 01	0.17	750	0.00	21.07.09	-	100.00	0.00	100.00	-0.10	0.10	-0.03	0.00	0.00	-	-	2.97	2.97
Промтрактор, 01	2.15	1500	9.75	03.07.08	-	100.00	99.95	100.00	0.00	-0.05	0.10	6.68	9.75	4.87	-	1.81	1.73
Сатурн-Инвест, 01	0.00	500	15.00	05.08.06	-	100.20	0.00	0.00	0.00	0.00	-0.17	73.56	14.97	-	-	0.01	0.01
НПО САТУРН, 01	0.00	1500	9.00	23.03.08	24.03.07	100.55	100.44	100.65	0.00	-0.25	0.25	32.05	8.95	-	8.25	0.62	0.57
Северсталь-авто, 01	0.00	1500	11.25	21.01.10	25.01.07	102.25	0.00	102.25	0.00	0.00	0.00	1.54	11.00	-	6.45	0.49	0.46
СОК-Автокомп., 01	0.06	1100	12.32	24.04.08	27.10.06	99.90	99.90	100.20	0.00	0.15	0.15	32.40	12.33	-	12.95	0.24	0.21
Стройтрансгаз, 01	21.56	3000	9.60	25.06.08	-	101.20	101.10	101.40	-0.06	0.13	-0.15	8.94	9.49	9.09	-	1.77	1.62
ТВЗ, 01	0.00	750	14.60	10.10.06	-	101.30	101.10	101.50	0.00	-0.19	-0.49	45.20	14.41	7.39	-	0.19	0.18
Трансмашхолдинг, 01	0.00	1500	1.00	01.12.07	-	90.98	90.00	91.95	0.00	0.00	-1.05	1.67	1.10	8.45	-	1.33	1.22
Уралвагонзавод, 01	0.00	2000	13.36	30.09.08	03.10.06	100.93	100.85	101.00	0.00	-0.12	-0.32	43.56	13.24	-	7.60	0.17	0.16
Уралвагонзавод 02	2.79	3000	9.35	05.10.10	03.10.07	100.80	100.80	100.90	0.10	-0.02	0.15	30.23	9.28	-	8.78	1.11	1.02
Добывающая промышленность																	
СУЭК, 02	0.00	1000	8.50	15.02.07	-	99.94	99.88	100.00	0.00	0.45	-0.49	17.47	8.51	8.89	-	0.53	0.48
Хайленд Голд Финанс, 01	0.00	750	12.00	02.04.08	09.10.06	100.12	0.00	100.35	0.00	0.05	0.10	8.88	11.99	-	11.83	0.19	0.17
Потребительский сектор																	
Аладушкин 01	0.36	500	12.00	08.03.07	-	100.20	100.20	100.70	-0.35	0.14	0.05	47.67	11.98	11.93	-	0.57	0.51
АрнестФинанс, 01	0.00	600	10.30	29.04.09	25.04.07	100.00	100.00	0.00	0.00	0.00	-0.20	27.37	10.30	-	10.52	0.71	0.64
Балтика, 01	1.01	1000	8.75	20.11.07	-	101.47	101.35	101.47	0.22	-0.18	0.56	10.07	8.62	7.74	-	1.32	1.22
Балтимор-Нева, 01	0.00	500	1.00	05.09.06	-	98.85	97.70	100.00	0.00	0.00	1.33	1.56	1.01	13.12	-	0.10	0.08
Балтимор-Нева, 02	0.00	800	11.65	15.05.08	23.11.06	100.78	100.65	100.90	0.00	-0.30	-0.35	23.94	11.56	-	8.46	0.31	0.29
Вимм-Билль-Данн, 02	0.00	3000	9.00	15.12.10	-	102.63	102.45	102.80	0.00	0.05	-0.92	10.11	8.77	8.44	-	3.69	3.40
Группа ОСТ, 02	0.22	1000	12.90	08.05.08	10.05.07	100.40	100.30	100.40	-0.40	0.01	-0.19	28.98	12.85	-	12.65	0.74	0.66
Джей-Эф-Си, 02	5.06	1200	13.00	04.12.07	05.12.06	101.65	101.55	101.65	0.20	0.09	-0.29	19.95	12.79	-	7.93	0.35	0.32
Инвестпроект, 01	0.00	1000	10.80	16.05.07	-	101.23	101.00	101.45	0.00	0.10	0.10	22.49	10.67	9.33	-	0.76	0.70
Инмарко, 01	0.00	1000	9.85	19.12.08	22.12.06	100.10	0.00	0.00	0.00	0.00	-0.05	10.52	9.84	-	9.49	0.39	0.36
Красный Восток, 01	1.52	1500	11.50	25.02.07	-	101.32	101.15	101.49	0.20	0.30	-0.25	49.78	11.35	9.26	-	0.54	0.50
Нутринвестхолдинг, 01	0.00	1200	11.00	09.06.09	-	100.01	100.01	100.60	-0.11	0.11	0.05	14.77	11.00	3.48	-	2.61	2.52
Нэфис Косметикс, 01	0.00	400	10.50	22.04.07	-	100.37	100.25	100.49	0.00	0.00	0.19	29.05	10.46	10.16	-	0.70	0.63
Отечественные лекарств	0.00	1300	10.25	17.02.09	21.08.07	99.48	99.05	99.90	0.00	0.25	0.30	45.21	10.30	-	11.07	0.98	0.89
Очаково, 02	0.00	1500	8.50	19.09.08	-	98.68	98.55	98.80	0.00	-0.09	0.25	30.27	8.61	9.58	-	1.55	1.42
ПИТ-Инвестментс 01	0.00	1000	12.00	28.09.06	-	101.00	0.00	0.00	0.00	0.00	0.50	40.77	11.88	5.43	-	0.16	0.15
ПИТ-Инвестментс 02	0.00	1500	14.25	23.03.09	29.09.06	100.80	100.44	101.15	0.00	-0.30	0.19	49.58	14.14	-	8.22	0.16	0.15
Русский Текстиль 02	0.07	1000	12.75	05.03.09	-	98.99	98.60	99.00	0.29	-0.45	-1.30	50.65	12.88	13.82	-	1.59	1.40
Русский Текстиль 03	1.99	1200	12.00	20.10.09	18.10.07	97.95	97.70	98.00	-0.05	-0.20	-0.30	32.22	12.25	-	14.33	1.13	0.99
С-Аэро, 01	0.00	400	11.50	20.05.09	21.11.07	100.00	0.00	0.00	0.00	0.00	0.00	21.74	11.50	-	12.00	1.21	1.08
Санвэй, 01	1.01	1000	11.66	03.12.08	06.06.07	101.30	101.05	101.50	0.20	-0.10	-0.35	17.57	11.51	-	10.23	0.82	0.74
Синергия, 01	0.00	1000	10.70	22.04.09	24.10.07	99.55	99.40	99.70	0.00	-0.03	-0.48	28.44	10.75	-	11.38	1.16	1.04
Талосто-Финанс, 01	0.00	1000	10.00	06.03.09	07.09.07	99.96	99.87	100.05	0.00	-0.05	-0.11	39.45	10.00	-	10.27	1.03	0.94
Югтранзит 02	0.00	1000	11.50	25.11.08	28.11.06	99.57	0.00	99.60	0.00	-1.92	-1.92	19.85	11.55	-	12.64	0.33	0.29
Яковлевский Текстиль, 01	2.00	1000	12.00	31.10.08	27.10.06	100.00	100.00	100.15	0.00	-0.05	-0.15	31.23	12.00	-	11.64	0.24	0.21
Агропромышленный комплекс																	
АПК Аркада 01	0.22	600	13.20	28.06.08	29.06.07	100.15	100.10	100.15	0.05	0.21	-0.05	11.93	13.18	-	13.40	0.88	0.77
АПК Аркада, 02	7.50	1000	13.31	20.02.09	22.08.07	100.07	100.05	100.09	-0.04	-0.02	0.07	58.71	13.30	-	13.65	0.97	0.85
АПК ОГО, 01	2.56	1100	15.50	22.04.07	-	101.55	101.41	101.59	0.05	0.06	0.04	36.46	15.26	13.18	-	0.61	0.54
АПК ОГО, 02	2.00	1200	12.95	25.02.09	-	100.00	99.80	100.00	-0.05	0.00	0.00	55.35	12.95	13.36	-	1.98	1.75
Белгранкорм	0.00	700	10.90	02.12.08	05.12.06	100.07	0.00	100.30	0.00	-0.15	-0.25	16.72	10.89	-	11.12	0.34	0.30
Евросервис	17.02	1500	14.00	18.12.07	19.12.06	100.70	100.37	100.77	0.30	-0.05	0.00	16.11	13.90	-	12.63	0.38	0.33
КБК Черемушки, 01	0.00	700	11.30	02.03.09	05.03.07	100.20	100.05</										

ЭМИТЕНТЫ	ОБЪЕМЫ		ПОГАШЕНИЕ/ ВЫКУП		ЦЕНА	ИЗМЕНЕНИЕ,%			ДОХОДНОСТЬ,%			ДЮРАЦИЯ					
	Оборот, млн. руб.	Объем, млрд. руб.	Купон,%	Погашение		Оферта	Индикат. цена	Покупка	Продажа	день	неделя	месяц	НКД	Текущая	К погаш.	К оферте	Дюр. лет.
Розничный сектор																	
Адамант, 02	2.94	2000	11.25	20.05.10	24.05.07	100.05	100.01	100.05	0.00	0.92	0.01	20.96	11.24	-	11.65	0.77	0.69
Виктория-Финанс, 01	0.00	1500	9.90	29.01.09	01.02.07	99.95	0.00	0.00	0.00	0.05	0.35	48.82	9.90	-	10.25	0.48	0.44
Детский мир, 01	0.00	1150	8.50	26.05.15	-	98.95	98.50	99.40	0.00	0.00	0.76	13.27	8.59	8.86	-	6.28	5.77
Дикая Орхидея, 01	0.21	1000	11.30	09.04.09	12.04.07	100.04	100.02	100.10	-0.11	-0.01	0.02	5.88	11.30	-	11.71	0.68	0.60
Дикси-Финанс, 01	0.00	3000	9.25	17.03.11	-	98.92	98.80	99.00	1.11	0.41	-0.60	33.20	9.35	9.77	-	3.74	3.41
ДОМО-Финанс, 01	2.00	1000	12.50	14.02.08	15.02.07	99.87	99.87	100.00	-0.08	0.16	-0.10	56.85	12.52	-	13.13	0.51	0.45
Инком-Лада, 02	1.00	1400	11.75	12.02.10	16.02.07	100.05	100.05	100.14	-0.05	-0.05	0.18	23.82	11.74	-	12.16	0.52	0.47
Копейка ТД, 01	0.00	1200	9.75	17.06.08	19.12.06	100.85	100.75	100.95	0.00	0.00	-0.25	2.94	9.67	-	7.70	0.38	0.35
Копейка ТД, 02	0.00	4000	8.70	15.02.12	18.02.09	98.60	98.53	98.70	0.00	-0.44	-0.50	16.45	8.82	-	9.65	2.28	2.08
Магнит 01	0.05	2000	9.34	19.11.08	-	101.65	101.65	102.00	-0.10	0.15	0.25	17.66	9.19	8.71	-	2.09	1.93
Марта Финанс, 02	9.36	1000	11.75	06.12.09	07.06.07	99.57	99.55	99.90	-0.33	0.15	0.49	17.71	11.80	-	12.63	0.82	0.73
Марта-Финанс, 01	1.19	700	14.84	22.05.08	-	103.36	103.36	103.69	-0.04	0.14	-0.16	27.65	14.36	13.07	-	1.62	1.43
Матрица Финанс	0.00	1200	12.32	10.12.08	13.06.07	99.60	99.41	99.79	0.00	-0.15	-0.30	16.20	12.37	-	13.19	0.84	0.74
МИР Финанс	0.00	1000	9.89	27.12.07	27.12.06	99.98	99.90	100.05	0.00	0.08	0.10	9.48	9.89	-	10.08	0.41	0.37
Монетка, 01	0.00	1000	10.70	14.05.09	15.11.07	99.70	0.00	99.70	-0.04	0.00	-0.20	21.99	10.73	-	11.23	1.22	1.09
Перекресток, 01	0.00	1500	8.15	08.07.08	-	100.20	100.10	0.00	0.00	0.30	0.20	4.69	8.13	3.96	-	1.84	1.77
Пятерочка Финанс, 01	0.00	1500	11.45	12.05.10	-	109.40	109.35	110.00	-0.05	0.51	0.14	23.84	10.47	8.66	-	3.14	2.89
Пятерочка Финанс, 02	0.24	3000	9.30	14.12.10	-	103.10	103.00	103.20	0.15	0.10	0.54	10.70	9.02	8.61	-	3.67	3.38
Техносила, 01	0.00	2000	10.00	26.05.11	28.05.08	99.70	99.60	99.80	0.00	-0.30	-0.30	16.99	10.03	-	10.43	1.69	1.53
ТОП-КНИГА, 01	0.00	700	11.35	05.02.09	08.02.07	100.60	0.00	0.00	0.00	0.25	-0.10	53.80	11.28	-	10.39	0.50	0.45
Лесная промышленность и ЦБК																	
АЦБК-Инвест	0.00	500	13.50	07.09.06	-	100.25	100.20	100.30	0.00	0.00	-0.15	19.97	13.47	10.79	-	0.10	0.09
АЦБК, 03	0.00	1500	9.95	14.04.11	18.10.07	100.20	99.80	100.60	0.00	-0.30	0.10	3.27	9.93	-	10.13	1.15	1.05
Волга, 01	0.00	1500	12.00	13.03.07	-	101.50	101.40	101.60	0.00	-0.03	0.10	45.70	11.82	9.62	-	0.59	0.54
ГОТЭК, 02	5.60	1500	11.50	18.06.09	21.12.06	99.83	99.80	99.83	0.03	0.10	-0.15	12.60	11.52	-	11.81	0.39	0.35
ДЗ-Финанс, 01	0.00	400	11.60	23.05.08	25.05.07	100.02	0.00	100.05	0.00	0.05	0.00	21.29	11.60	-	11.86	0.79	0.70
НЛК 01	0.00	500	11.90	31.01.08	03.08.06	100.00	0.00	0.00	0.00	0.05	0.10	58.68	11.90	-	11.24	0.01	0.00
ПЭФ Союз, 01	0.00	300	11.00	09.10.07	05.10.06	100.13	100.00	100.25	0.00	-0.13	-0.20	35.26	10.99	-	9.94	0.18	0.16
Строительство и ипотека																	
АИЖК 01	0.00	1070	11.00	01.12.08	-	108.22	0.00	108.25	0.00	0.00	0.00	10.16	7.24	-	2.10	1.96	
АИЖК, 02	5.55	1500	11.00	01.02.10	-	111.00	110.51	111.25	0.41	0.00	0.50	54.55	9.91	7.52	-	2.89	2.69
АИЖК, 03	0.00	2250	9.40	15.10.10	-	105.75	105.50	106.00	0.00	0.00	-0.19	4.38	8.89	7.43	-	2.63	2.45
АИЖК, 04	0.00	900	8.70	01.02.12	-	106.00	105.50	106.50	0.00	0.00	0.00	21.93	8.21	7.57	-	4.38	4.07
БЖФ, 01	6.01	500	12.65	19.12.08	22.12.06	100.16	100.10	100.16	0.00	-0.01	-0.01	13.52	12.63	-	12.76	0.38	0.34
Главмострой, 01	0.00	2000	1.00	27.05.07	-	90.95	90.95	95.85	-0.21	-7.14	-7.04	1.81	1.10	13.44	-	0.82	0.72
Главмострой, 02	1.71	4000	11.50	17.03.11	22.03.07	100.74	100.66	100.74	0.08	-0.05	0.27	41.27	11.42	-	10.49	0.61	0.55
Группа ЛСР, 01	0.00	1000	11.00	20.03.08	22.03.07	99.95	99.90	100.00	0.00	0.01	0.30	39.48	11.01	-	11.34	0.61	0.55
ИНТЕКО, 01	0.00	1200	10.95	15.02.07	-	100.01	0.00	0.00	0.00	0.00	0.00	49.80	10.95	11.21	-	0.52	0.46
Искитимцемент 02	0.00	500	12.50	05.11.08	07.11.07	100.05	100.00	100.10	0.00	0.06	-0.24	28.42	12.49	-	13.05	1.16	1.03
Искитимцемент, 01	0.57	200	16.80	24.12.06	-	101.02	101.57	102.50	1.52	-0.21	-1.46	17.49	16.63	14.84	-	0.39	0.34
Лаверна, 01	8.59	1000	11.25	08.04.10	12.04.07	100.30	100.25	100.35	0.05	0.05	0.00	33.90	11.22	-	11.03	0.67	0.60
МИА, 01	0.02	2200	10.00	20.09.12	-	102.75	101.75	102.75	0.00	-0.97	-0.49	1.53	9.73	9.25	-	2.65	2.43
МИА, 02	0.00	1000	9.50	09.08.08	06.02.07	100.50	0.00	0.00	0.00	0.45	0.20	21.86	9.45	-	8.77	0.50	0.46
МИА, 03	0.00	1500	9.40	23.02.12	30.08.07	100.60	100.50	101.11	0.00	-0.05	0.20	15.71	9.34	-	9.10	1.02	0.94
Миракс Групп	0.00	1000	13.50	19.08.08	22.08.06	100.60	100.55	100.65	0.00	0.05	0.45	59.55	13.42	-	2.88	0.06	0.06
МОИА, 01	0.00	1500	9.00	21.12.10	23.12.06	100.43	100.38	100.48	0.00	-0.04	0.29	10.11	8.96	-	7.99	0.39	0.36
ПИК, 05	2.52	1120	10.20	20.05.08	22.05.07	99.29	99.25	99.35	0.02	-0.11	-0.15	19.56	10.27	-	11.60	0.77	0.69
Салаватстекло 01	0.00	750	11.60	25.03.08	-	102.78	102.25	103.30	0.00	-0.24	-0.97	40.04	11.29	9.96	-	1.49	1.36
Салаватстекло 02	0.00	1200	9.28	28.10.09	31.10.07	99.78	99.71	99.85	0.00	0.04	-0.01	22.88	9.30	-	9.67	1.18	1.08
Сиб. цемент., 03	2.51	800	9.70	12.06.08	14.06.07	100.20	100.00	100.25	0.10	0.02	0.45	12.49	9.68	-	9.65	0.85	0.77
СУ-155	5.98	1500	10.50	30.03.07	-	99.70	99.50	99.90	0.01	-0.11	-1.24	9.49	10.53	11.42	-	0.64	0.58
Терна-Финанс, 01	0.23	500	14.00	16.12.08	19.12.06	100.70	100.61	100.80	0.10	0.05	0.06	16.11	13.90	-	12.63	0.38	0.33
ЦУН ЛенСпецСМУ, 01	2.61	1000	12.00	22.04.10	24.04.08	100.00	99.90	100.39	0.00	0.21	-0.50	31.56	12.00	-	11.90	1.53	1.37
ЮСКК, 01	1.10	600	14.00	01.07.08	17.01.08	100.05	100.01	100.07	-0.02	0.02	0.06	10.74	13.99	-	9.17	1.36	1.25
Транспорт																	
АвиаК. Самара, 01	0.91	350	14.00	08.03.07	-	101.29	101.15	101.30	0.19	-0.15	-0.49	55.62	13.82	12.00	-	0.57	0.51
Ист Лайн Хэндлинг, 02	1.02	3000	11.59	22.05.08	23.11.06	99.85	99.72	99.85	0.20	0.03	0.05	21.59	11.61	-	11.83	0.31	0.28
ММК-Транс, 01	0.02	650	11.50	10.07.08	11.01.07	100.51	100.50	100.75	-0.24	0.20	-0.74	5.99	11.44	-	10.24	0.45	0.41
РЖД, 05	16.87	10000	6.67	22.01.09	-	99.25	99.25	99.47	0.05	0.15	0.42	0.91	6.72	7.13	-	2.32	2.17
РЖД, 03	0.00	4000	8.33	02.12.09	-	103.70	103.50	103.90	0.00	0.05	0.19	12.55	8.03	7.19	-	2.96	2.76
РЖД, 02	6.80	4000	7.75	05.12.07	-	101.52	101.50	101.75	0.48	0.01	0.01	11.68	7.63	6.65	-	1.29	1.21
РЖД 07	10.19	5000	7.55	07.11.12	-	101.80	101.60	101.80	0.00	0.15	0.70	15.72	7.42	7.31	-	5.05	4.70
РЖД 06	17.75	10000	7.35	10.11.10	-	100.90	100.72	101.00	0.28	0.42	0.62	15.30					

ЭМИТЕНТЫ	ОБЪЕМЫ		ПОГАШЕНИЕ/ ВЫКУП			ИНДИКАТ. ЦЕНА	ЦЕНА		ИЗМЕНЕНИЕ, %			ДОХОДНОСТЬ, %			ДЮРАЦИЯ		
	Оборот, млн. руб.	Объем, млрд. руб.	Купон, %	Погашение	Оферта		Покупка	Продажа	день	неделя	месяц	НКД	Текущая	К погаш.	К оферте	Дюр. лет.	Мод. Дюр
Финансовый сектор																	
АК БАРС, 02	0.00	1500	8.25	22.01.09	26.07.07	99.80	0.00	0.00	0.00	0.00	-0.15	1.13	8.27	-	8.64	0.96	0.89
Банк Зенит, 01	5.50	1000	8.00	24.03.07	-	100.10	100.05	100.10	0.05	-0.10	0.05	28.49	7.99	7.96	-	0.62	0.58
Банк ЗЕНИТ, 02	0.00	2000	8.39	16.02.09	-	99.89	99.77	100.00	0.00	0.00	0.10	38.62	8.40	8.62	-	2.26	2.08
Банк Кедр, 01	2.14	450	11.00	05.10.07	13.10.06	99.80	99.60	99.85	0.00	-0.05	-0.25	7.53	11.02	-	11.40	0.20	0.18
Банк Спурт, 01	0.00	500	9.25	15.11.07	16.11.06	99.98	99.80	100.15	0.00	0.00	0.10	19.01	9.25	-	9.66	0.29	0.26
Внешторгбанк 04	0.00	5000	6.50	19.03.09	22.03.07	100.20	0.00	0.00	0.00	0.00	0.00	23.33	6.49	-	6.25	0.62	0.59
Внешторгбанк 05	0.00	15000	6.20	17.10.13	26.04.07	99.98	99.80	100.15	0.00	0.20	0.15	0.85	6.20	-	6.38	0.72	0.68
Газбанк, 01	0.00	750	11.00	25.11.08	21.11.06	100.10	100.00	100.20	0.00	0.00	0.10	21.10	10.99	-	10.44	0.31	0.28
ММБ, 02	0.00	3000	6.50	11.02.09	14.02.07	100.05	0.00	0.00	0.00	0.00	0.00	29.74	6.50	-	6.50	0.52	0.49
Москоммерцбанк, 01	0.00	1000	9.76	10.12.08	06.12.06	101.89	100.38	110.40	0.00	-0.12	-0.10	14.71	9.58	-	4.20	0.35	0.33
НОМОС-Банк, 07	0.00	3000	8.25	16.06.09	18.12.07	99.88	99.75	100.00	0.00	-0.10	-0.14	9.49	8.26	-	8.51	1.32	1.22
НФК, 01	0.00	1000	9.80	12.05.09	07.05.07	99.60	0.00	0.00	0.00	-0.30	-0.40	23.90	9.84	-	10.76	0.73	0.66
Пробизнесбанк, 05	0.00	1000	10.69	29.04.09	03.10.06	100.36	0.00	100.54	0.00	-0.03	-0.23	26.36	10.65	-	8.38	0.17	0.16
РМБ, 01	0.00	1000	10.50	27.04.09	26.04.07	99.85	99.70	100.00	0.00	0.00	-0.10	28.19	10.52	-	10.95	0.71	0.64
Росбанк, 01	0.00	3000	9.25	15.02.09	14.02.07	101.20	101.10	101.30	0.00	0.02	0.10	42.83	9.14	-	7.06	0.52	0.48
Россельхозбанк 01	5.02	3000	7.50	04.06.08	06.12.06	100.30	100.25	100.35	-0.05	0.00	0.05	11.30	7.48	-	6.78	0.34	0.32
Россельхозбанк, 02	15.49	7000	7.85	16.02.11	-	99.98	99.97	100.50	0.25	0.05	0.30	14.84	7.85	8.09	-	3.81	3.53
Русский Стандарт 04	0.00	3000	8.25	03.03.08	-	99.70	99.50	99.90	0.00	0.05	0.06	34.36	8.27	8.63	-	1.47	1.36
Русский Стандарт 05	0.00	5000	7.60	09.09.10	15.03.07	99.27	0.00	100.00	0.00	0.00	-0.05	28.73	7.66	-	9.02	0.60	0.55
Русский Стандарт, 03	0.00	2000	8.40	22.08.07	23.08.06	99.90	100.00	0.00	0.00	0.00	0.00	36.82	8.41	-	9.71	0.06	0.05
Русский Стандарт, 06	0.00	6000	8.10	09.02.11	15.08.07	99.90	99.37	0.00	0.00	-0.05	-0.10	37.06	8.11	-	8.36	0.98	0.91
Русь-Банк, 01	1.00	1400	10.50	19.03.09	22.03.07	99.50	99.35	99.50	0.00	-0.70	-0.05	37.68	10.55	-	11.60	0.61	0.55
Сибкадембанк, 02	0.00	1500	10.00	12.12.08	15.06.07	101.25	0.00	0.00	0.00	0.00	1.25	12.60	9.88	-	8.76	0.84	0.77
Татфондбанк, 03	0.00	1500	10.00	19.05.09	20.11.07	99.95	99.90	100.00	0.00	-0.06	-0.07	19.18	10.01	-	10.42	1.22	1.10
ТуранАлем 01	0.00	3000	6.40	06.10.09	10.10.06	99.80	99.90	0.00	0.00	0.00	0.00	19.64	6.41	-	7.31	0.19	0.18
Уралвнешторгбанк, 01	1.31	1500	10.25	24.04.08	26.10.06	100.44	100.06	100.45	0.44	-0.40	-0.40	1.40	10.21	-	8.33	0.24	0.22
Финанс Инт Инв, 02	0.00	2500	8.33	12.09.07	13.09.06	100.00	0.00	0.00	0.00	0.00	0.00	31.72	8.33	-	8.07	0.12	0.11
ХКБ Банк, 02	0.00	3000	8.50	11.05.10	15.05.07	100.02	0.00	100.15	0.00	0.10	-0.05	17.93	8.50	-	8.63	0.77	0.71
ХКБ Банк, 03	2.00	3000	8.25	16.09.10	22.03.07	100.00	0.00	100.00	0.00	-0.10	0.30	9.04	8.25	-	8.50	0.62	0.57
Юниаструмбанк, 01	0.00	1000	12.50	17.02.09	20.02.07	99.75	99.50	100.00	0.00	-0.05	-1.01	55.14	12.53	-	13.36	0.53	0.46

Источники: REUTERS, расчеты Банка Москвы

ЭМИТЕНТЫ	ОБЪЁМ		ПОГАШЕНИЕ		ЦЕНА		ИЗМЕНЕНИЕ,%			ДОХОДНОСТЬ,%		РЕЙТИНГ			ДЮРАЦИЯ		
	Объем, млн.	Купон,%	Погашение	Дней до погашения	Покупка	Продажа	день	неделю	месяц	К погаш.	Текущая	Спред к benchmark	S&P	Moody's	Fitch	Дюр. лет.	Мод. дюр
Суверенные еврооблигации																	
Россия 07	\$ 2 400	10	26.06.07	328	103.56	103.69	0.00	0.00	-0.06	5.79	9.66	84	BBB	Baa2	BBB+	0.86	0.84
Россия 10	\$ 2 718	8.25	31.03.10	1337	104.38	104.50	0.30	0.18	0.42	5.73	7.90	82	BBB	Baa2	BBB+	1.73	1.68
Россия 18	\$ 3 466	11	24.07.18	4374	140.75	141.13	0.13	0.49	1.72	6.16	7.82	121	BBB	Baa2	BBB+	7.72	7.49
Россия 30	\$ 19 526	5	31.03.30	8642	109.06	109.25	0.35	0.40	2.59	6.08	4.58	113	BBB	Baa2	BBB+	7.51	7.29
Россия 28	\$ 2 500	12.75	24.06.28	7997	173.94	174.75	0.18	0.95	2.85	6.41	7.33	137	BBB	Baa2	BBB+	10.57	10.24
Облигации Минфина РФ																	
MINFIN 8	\$ 1 322	3	14.11.07	469	97.00	98.00	0.00	0.00	0.00	6.20	3.09	0	BBB	Baa2	BBB+	2.78	2.58
MINFIN 5	\$ 2 837	3	14.05.08	651	95.13	95.13	0.26	0.40	0.73	6.39	3.15	0	BBB	Baa2	BBB+	3.76	3.57
MINFIN 7	\$ 1 750	3	14.05.11	1746	87.88	88.19	0.57	0.14	2.33	7.16	3.41	0	BBB	Baa2	BBB+	6.20	5.85
Облигации Aries																	
ARIES 01	\$ 2 000	6.182	25.10.07	449	103.69	103.81	-0.03	-0.08	-0.11	3.46	5.96	20	BB+	Ba2	0.00		2.63
ARIES 02	\$ 1 000	7.75	25.10.09	1180	111.22	111.70	-0.11	0.00	0.18	3.96	6.97	34	BB+	Ba2	0.00	2.83	2.73
ARIES 03	\$ 2 436	9.6	25.10.14	3006	126.43	126.91	-0.01	0.36	1.64	5.55	7.59	58	BB+	Ba2	0.00	6.03	5.87
Муниципальные еврооблигации																	
Москва 11	\$ 374	6.45	12.10.11	1897	107.11	107.58	-0.07	0.13	0.61	4.86	6.02	117	BBB	Baa2	BBB+	4.38	4.18
Татарстан 15	\$ 250	7.7	03.08.15	3288	99.98	100.46	0.00	0.17	2.34	7.70	7.70	281	BB-	Ba1	BB	6.65	6.40
Корпоративные еврооблигации																	
Евразхолдинг 06	\$ 150	8.875	25.09.06	54	100.11	100.38	-0.03	-0.03	-0.02	7.79	8.87	260	BB-	B1	BB-	0.13	0.13
Роснефть 06	\$ 150	12.75	20.11.06	110	101.64	102.03	-0.01	0.01	-0.27	6.72	12.54	163	BB	Baa2	BB+	0.29	0.28
АМТЕЛ 07	\$ 175	9.25	30.06.07	332	99.25	100.25	0.00	-0.75	0.25	10.11	9.32	488				0.89	0.85
Сибнефть 07	\$ 400	11.5	13.02.07	195	102.52	102.90	-0.10	-0.06	-0.12	6.46	11.22	127	BB	Ba2		0.49	0.48
ГАЗПРОМ 07	\$ 500	9.125	25.04.07	266	102.13	102.33	0.06	0.04	0.25	6.02	8.93	83	BB+	Baa1	BBB-	0.70	0.68
ТНК 07	\$ 700	11	06.11.07	461	105.40	105.64	0.01	0.30	0.18	6.41	10.44	145		Baa2		1.17	1.14
МТС 08	\$ 400	9.75	30.01.08	546	103.36	103.99	-0.05	0.14	0.56	7.31	9.43	237	BB-			1.41	1.37
Система 08	\$ 350	10.25	14.04.08	621	104.42	104.72	-0.04	0.54	0.54	7.40	9.82	244	B	B3	B+	1.55	1.49
Алроса 08	\$ 500	8.125	06.05.08	643	102.91	103.33	-0.07	0.30	0.54	6.33	7.90	137	B+			1.64	1.59
Вимм-Билль-Данн	\$ 150	8.5	21.05.08	658	101.92	102.50	-0.01	0.16	0.45	7.32	8.34	237	B+	B2		1.67	1.61
ММК 08	\$ 300	8	21.10.08	811	101.55	101.96	-0.05	0.31	0.66	7.22	7.88	226	BB-		BB-	2.02	1.95
Сибнефть 09	\$ 500	10.75	15.01.09	897	109.46	110.13	-0.02	10.63	0.88	6.49	9.82	159	BB	Ba2		2.21	2.14
Северсталь 09	\$ 325	8.625	24.02.09	937	103.38	103.85	-0.22	0.73	1.33	7.15	8.34	224	BB-	B2 U	BB-	2.26	2.18
Вымпелком 09	\$ 450	10	16.06.09	1049	106.77	107.04	0.00	0.21	1.03	7.33	9.37	241	BB	Ba3		2.54	2.45
Евразхолдинг 09	\$ 300	10.88	03.08.09	1097	109.63	110.25	-0.23	0.11	1.66	7.24	9.92	232	BB-	B1	BB-	2.65	2.56
НОРНИКЕЛЬ, 09	\$ 500	7.125	30.09.09	1155	100.17	100.72	-0.19	0.17	1.02	7.06	7.11	215	BB+	Ba2	BBB-	2.81	2.71
ГАЗПРОМ 09	\$ 700	10.5	21.10.09	1176	112.83	113.26	-0.02	0.18	0.84	6.03	9.31	112	BB+	Baa1	BBB-	2.76	2.68
Мегафон 09	\$ 375	8	10.12.09	1226	101.33	101.83	-0.04	0.81	1.64	7.54	7.89	263	BB-		BB	2.97	2.86
Вымпелком 10	\$ 300	8	11.02.10	1289	101.21	101.72	0.01	0.45	2.23	7.60	7.90	269	BB	Ba3		3.02	2.91
ГАЗПРОМ 10	\$ 1 000	7.8	27.09.10	1517	111.29	111.79	0.07	-0.30	0.44	4.73	7.01	105	BB+	Baa1	BBB-	3.51	3.36
МТС 10	\$ 400	8.375	14.10.10	1534	102.34	102.84	0.06	0.76	2.25	7.67	8.18	278	BB-			3.55	3.42
Вымпелком 11	\$ 300	8.375	22.10.11	1907	102.00	0.00	0.00	0.00	0.00	7.89	8.21	298	BB	Ba3		4.23	4.07
Система 11	\$ 350	8.875	28.01.11	1640	103.18	103.56	-0.07	1.07	1.06	8.01	8.60	313	B	B3	B+	3.80	3.65
МТС 12	\$ 400	8	28.01.12	2005	100.77	101.21	0.70	1.67	2.75	7.82	7.94	294	BB-			4.54	4.37
Северсталь 14	\$ 375	9.25	19.04.14	2817	106.78	107.37	-0.18	1.58	2.85	8.05	8.66	308	BB-	B2 U	BB-	5.61	5.39
Алроса 14	\$ 800	8.875	17.11.14	3029	111.96	112.29	-0.10	1.70	3.12	6.95	7.93	198	B+			6.07	5.87
ГАЗПРОМ 13-1	\$ 1 750	9.625	01.03.13	2403	116.97	117.57	-0.05	1.33	2.36	6.42	8.23	153	BB+	Baa1	BBB-	4.98	4.82
ГАЗПРОМ 13-2	\$ 1 222	4.505	22.07.13	2546	94.86	95.94	0.01	0.00	-4.88	6.31	4.75	143	BB+	Baa1	BBB-	2.97	2.88
ГАЗПРОМ 13-3	\$ 647	5.625	22.07.13	2546	98.64	99.14	-0.14	0.27	1.91	6.14	5.70	125	BB+	Baa1	BBB-	2.74	2.66
ГАЗПРОМ 15	\$ 1 000	5.875	01.06.15	3225	103.54	103.91	-0.04	0.57	2.12	5.36	5.67	147	BB+	Baa1	BBB-	7.09	6.74
ГАЗПРОМ 20	\$ 1 250	7.201	01.02.20	4931	103.50	110.00	-0.36	0.72	2.47	6.80	6.96	184	BB+	Baa1	BBB-	9.00	8.72
ГАЗПРОМ 34	\$ 1 000	8.625	28.04.34	10131	120.39	121.00	0.12	2.15	5.65	6.95	7.16	190	BB+	Baa1	BBB-	11.98	11.58

Источники: REUTERS

ЭМИТЕНТЫ ОБЪЁМ ПОГАШЕНИЕ ЦЕНА ИЗМЕНЕНИЕ,% ДОХОДНОСТЬ,% РЕЙТИНГ ДЮРАЦИЯ

Объем, млн. Купон,% Погашение Дней до погашения Покупка Продажа день неделю месяц К погаш. Текущая Спред к benchmark S&P Moody's Fitch Дюр. лет. Мод. дюр

Банковские еврооблигации

Промсвязьбанк 06	\$	200	10.25	27.10.06	86	100.81	101.20	-0.01	-0.89	0.40	6.37	10.17	129	B	Ba3	B	0.22	0.22
МДМ 06	\$	200	9.375	23.09.06	52	100.25	100.30	-0.20	0.00	0.11	6.84	9.35	148	B+	Ba2	BB-	0.13	0.13
Петрокоммерц 07	\$	120	9	09.02.07	191	100.67	101.22	0.21	0.11	-0.18	7.62	8.94	245	B	Ba3		0.48	0.47
Альфабанк 07	\$	150	7.75	09.02.07	191	100.19	100.63	-0.03	-0.06	0.25	7.32	7.74	213	BB-	Ba2	B	0.49	0.47
Росбанк, 07	\$	150	7.625	09.07.07	341	100.14	100.64	0.00	-0.06	-	7.46	7.61	210	B U		B+	0.89	0.83
НОМОС 07	\$	100	9.125	13.02.07	195	100.25	100.90	-0.10	0.02	0.20	8.61	9.10	343		Ba3	B+	0.50	0.48
Моснарбанк 07	\$	200	7.28	05.10.07	429	101.36	101.53	0.02	0.10	0.03	6.14	7.18	57			BBB		
ИБГ Никойл	\$	150	9	19.03.07	229	100.37	100.99	0.01	0.16	-0.12	8.34	8.97	314			B	0.60	0.57
Русс. Станд 07	\$	300	8.75	14.04.07	255	100.48	100.91	0.02	0.09	0.98	7.99	8.71	279	BBB+			0.67	0.64
ВТБ 07	\$	300	8.385	30.07.07	362	102.18	102.50	-0.08	0.00	-0.07	6.14	8.21	53	BBB	A2	BBB+		2.45
МБРР 08	\$	150	8.625	03.03.08	579	100.27	100.94	-0.08	0.04	0.39	8.43	8.60	347			B	1.45	1.40
Альфабанк 08	\$	250	7.75	02.07.08	700	99.96	100.85	0.05	0.07	0.38	7.77	7.75	281	BB-	Ba2	B	1.79	1.73
Газпромбанк 08	\$	1 050	7.25	30.10.08	820	101.90	102.20	0.34	0.06	0.72	6.32	7.11	136	BB	A3		2.06	2.00
ВТБ 08	\$	550	6.875	11.12.08	862	101.77	101.99	-0.25	0.43	0.92	6.05	6.76	109	BBB	A2	BBB-	2.19	2.12
Росбанк, 09	\$	225	9.75	24.09.09	1149	103.61	104.11	0.00	0.41	0.22	7.85	9.41	301	B U		B+	1.90	1.86
Моснарбанк 08	€	150	4.375	30.06.08	698	96.69	97.12	0.06	0.26	0.28	6.25	4.52	130			BBB	1.83	1.78
ХКБ Банк 08-1	\$	150	9.125	04.02.08	551	100.61	101.36	-0.01	-0.06	0.29	8.68	9.07	372	B			1.43	1.37
ХКБ Банк 08-2	\$	275	8.625	30.06.08	698	99.38	100.34	-0.11	0.28	0.78	8.98	8.68	403	B			1.78	1.70
Банк Москвы, 09	\$	250	8	28.09.09	1153	103.46	103.74	0.08	0.32	1.85	6.75	7.73	184			BBB	2.77	2.68
Банк Москвы, 10	\$	300	7.375	26.11.10	1577	101.44	102.16	0.14	0.38	1.74	6.98	7.27	209			BBB	3.72	3.60
ВТБ 11	\$	450	7.5	12.10.11	1897	104.48	105.24	0.03	0.39	1.30	6.47	7.18	158	BBB	A2	BBB-	4.31	4.18
ВТБ 15	\$	750	6.315	04.02.15	3108	99.72	100.03	-0.11	0.76	1.12	6.41	6.33	149	BBB	A2	BBB-	3.19	3.09
Сбербанк 15	\$	1 000	6.23	11.02.15	3115	99.12	99.71	-0.27	0.76	1.67	6.37	6.29	140		A2	BBB-	6.53	6.33
ВТБ 35	\$	1 000	6.25	30.06.35	10559	98.48	99.23	-0.39	1.45	4.19	6.48	6.35	151	BBB	A2	BBB-	6.90	6.69

Источники: REUTERS

Мировой рынок долга

ЭМИТЕНТЫ	ЦЕНА		ИЗМЕНЕНИЕ,%			ДОХОДНОСТЬ,%	ДЮРАЦИЯ	РЕЙТИНГ	
	По закрытию	Последняя котировка	день	неделя	месяц	До погашения	Дюрация	S&P	Moody's
US30YT=RR	91.48	91.73	0.16	0.47	1.85	5.04	15.68	AAA	Aaa
EU2YT=RR	99.54	99.54	-0.03	0.05	0.13	3.51	1.82	AAA	Aaa
EU10YT=RR	100.57	100.63	-0.04	0.32	1.12	3.92	8.31	AAA	Aaa
MEXGLB26=RR	153.13	153.19	0.04	0.45	4.48	6.63	10.02	BBB	Baa1
BRAGLB27=RR	131.81	131.81	0.72	2.50	4.63	7.16	10.24	BB	Ba3 U
TRGLB30=RR	145.56	145.56	0.43	3.29	6.81	7.66	10.39	BB-	Ba3
TRGLB10=RR	115.25	115.38	0.05	0.66	2.57	7.11	3.21	BB-	Ba3
ARGFRB=RR	32.50	32.50	0.00	0.00	0.00	0.00	0.00	B	B3
ARGGLB30=RR	28.31	28.31	0.00	-0.44	0.00	97.96	1.69	B	B3
RUSGLB30=RR	109.06	109.06	0.35	0.40	2.59	6.08	7.51	BBB	Baa2
RUSGLB10=RR	104.44	104.38	0.30	0.18	0.42	5.73	1.73	BBB	Baa2
RUSGLB10=RR	104.44	104.38	0.30	0.18	0.42	5.73	1.73	BBB	Baa2

Источники: REUTERS

Индексы JPM EMBI+

EMBI+	СПРЭД		ИНДЕКС		ИЗМЕНЕНИЕ,%		
	Спрэд	Изменение за день	Значение	За день	С начала месяца	С начала года	За 12 месяцев
EMBI+	194	-2	380.60	0.34	0.29	3.25	9.62
EMBI+ RUSSIA	111	-2	425.69	0.37	0.26	-0.05	3.26
EMBI+ MEXICO	120	1	329.96	0.19	0.21	-0.23	3.71
EMBI+ TURKEY	242	-1	241.05	0.27	0.07	-0.65	5.19
EMBI+ BRAZIL	219	-4	539.67	0.47	0.50	7.05	16.72
EMBI+ VENGUELA	198	0	577.70	0.33	0.23	6.09	17.34

Источники: J.P. Morgan Chase, REUTERS

Настоящий документ предоставлен исключительно в порядке информации и не является предложением о проведении операций на рынке ценных бумаг, и, в частности, предложением об их покупке или продаже. Настоящий документ содержит информацию, полученную из источников, которые Банк Москвы рассматривает в качестве достоверных. Однако Банк Москвы, его руководство и сотрудники не могут гарантировать абсолютную точность, полноту и достоверность такой информации и не несут ответственности за возможные потери клиента в связи с ее использованием. Оценки и мнения, представленные в настоящем документе, основаны исключительно на заключениях аналитиков Банка в отношении анализируемых ценных бумаг и эмитентов. Вознаграждение аналитиков не связано и не зависит от содержания аналитических обзоров, которые они готовят, или от существа даваемых ими рекомендаций.

Банк Москвы, его руководство и сотрудники не несут ответственности за инвестиционные решения клиента, основанные на информации, содержащейся в настоящем документе. Банк Москвы, его руководство и сотрудники не несут ответственности в связи с прямыми или косвенными потерями и/или ущербом, возникшим в результате использования клиентом информации или какой-либо ее части при совершении операций с ценными бумагами. Банк Москвы не берет на себя обязательства регулярно обновлять информацию, которая содержится в настоящем документе или исправлять возможные неточности. Сделки, совершенные в прошлом и упомянутые в настоящем документе, не всегда являются индикативными для определения результатов будущих сделок. На стоимость, цену или величину дохода по ценным бумагам или производным инструментам, упомянутым в настоящем документе, могут оказывать неблагоприятное воздействие колебания обменных курсов валют. Инвестирование в российские ценные бумаги несет значительный риск, в связи с чем клиенту необходимо проводить собственный анализ рынка и исследование надежности российских эмитентов до совершения сделок.

Настоящий документ не может быть воспроизведен, полностью или частично, с него нельзя делать копии, выдержки из него не могут использоваться для каких-либо публикаций без предварительного письменного разрешения Банка Москвы. Банк Москвы не несет ответственности за несанкционированные действия третьих лиц, связанные с распространением настоящего документа или любой его части.

КОНТАКТНАЯ ИНФОРМАЦИЯ	WWW.MMBANK.RU	+7 (495) 105-8000	+7 (495) 924-0080
		<u>e-mail</u>	<u>вн. тел.</u>
<u>ВИЦЕ-ПРЕЗИДЕНТ</u>	Сытников Алексей		
<u>ДЕПАРТАМЕНТ УПРАВЛЕНИЯ АКТИВАМИ</u> Директор департамента	Касьянова Елена	Kasyanova_EA@mmbank.ru	46-79
<u>АНАЛИТИЧЕСКОЕ УПРАВЛЕНИЕ</u> Зам. директора департамента, начальник управления	Тремасов Кирилл	Tremasov_KV@mmbank.ru	45-92
<u>Отдел анализа рынка акций</u> Начальник отдела Главный специалист Главный специалист Специалист	Веденеев Владимир Скворцов Дмитрий Лямин Михаил Веселова Ольга	Vedeneev_VY@mmbank.ru Skvortsov_DV@mmbank.ru Lyamin_MY@mmbank.ru Veselova_OV@mmbank.ru	28-17 28-32 28-44 28-92
<u>Отдел анализа долговых рынков</u> Начальник отдела Ведущий специалист Ассистент	Федоров Егор Ковалева Наталья Чупрына Татьяна	Fedorov_EY@mmbank.ru Kovaleva_NY@mmbank.ru Chupryna_TV@mmbank.ru	42-33 17-51 42-81
<u>УПРАВЛЕНИЕ ТОРГОВЫХ ОПЕРАЦИЙ</u> Начальник управления Рынок акций Рынок облигаций	Беспалов Алексей Волков Алексей Вдовин Алексей	Bespalov_AV@mmbank.ru Volkov_A@mmbank.ru Vdovin_AV@mmbank.ru	42-20 28-37 28-95
<u>УПРАВЛЕНИЕ ПРОДАЖ</u> Начальник отдела Менеджер по работе с клиентами	Мазнин Владимир Борникова Наталья	Maznin_VA@mmbank.ru Bornikova_NY@mmbank.ru	12-59 45-94